



**Commune de Prangins**  
**Municipalité**

**Préavis No 75/10**  
**Au Conseil communal**

**Budget communal 2011**

Hans Rudolf KAPPELER, Syndic

**version modifiée suite à :**

Rub. 210 - l'amendement de l'arrêté d'imposition : diminution de 5 points

Rub. 610 - l'amendement du budget : 90'000.- dans le service de police

## Table des matières

Introduction	5
Préambule	8
Tableau du budget	15
Tableau des charges et revenus par nature	79
Tableau des charges et revenus par nature et par classification administrative	83
Autofinancement	87
Limite d'investissements	91
Plan d'investissements	95
Emprunts	99
Conclusions	103

## Introduction

Monsieur le Président,  
Mesdames et Messieurs les Conseillers,

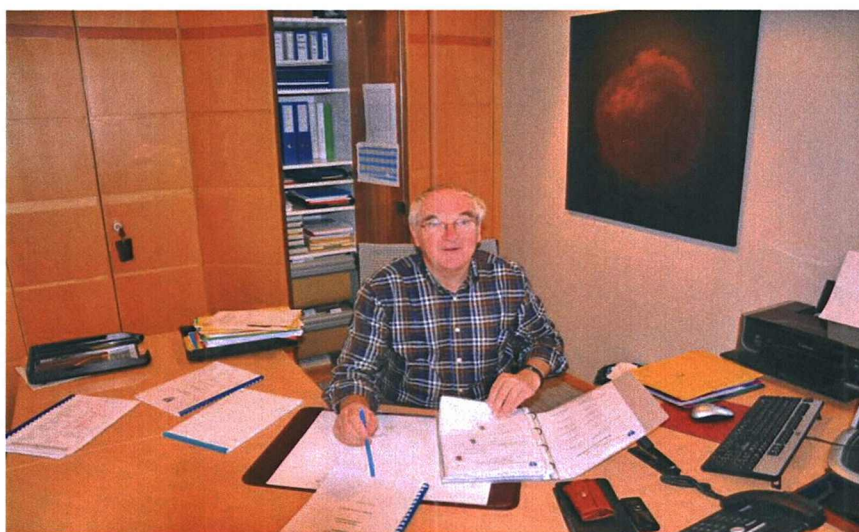
Nous référant à l'article 112 du Règlement du Conseil communal, ainsi qu'au Règlement du 14 décembre 1979 sur la comptabilité des communes, nous avons l'avantage de soumettre à votre approbation le préavis municipal relatif au budget de fonctionnement de l'exercice 2011.

L'établissement du budget selon les critères décrits dans ce préavis fait ressortir un excédent de revenus **charges** de :

**Fr. 633'516**

L'autofinancement pour l'année 2011 présente un montant **néгатif** de:

**Fr. 335'880**



### Objectifs du budget

- ⇒ Mener une politique financière saine et évolutive.
- ⇒ Pouvoir poursuivre avec efficacité et dynamisme les nombreux dossiers en cours.
- ⇒ Maintenir une structure fiable, dynamique, de bonne qualité, correspondant à la taille et au développement de notre commune et en tenant compte de nos engagements au niveau régional.
- ⇒ Renforcer les synergies entre les services.
- ⇒ Pouvoir traduire notre vision politique en actes.
- ⇒ Faire face aux charges provenant de l'Etat et de diverses institutions.

### Présentation du budget

- ⇒ Par rapport aux années précédentes, la présentation est structurée différemment, ceci pour une meilleure visibilité et compréhension. De ce fait, plusieurs explications, informations et présentations se trouvent directement sous les rubriques concernées.

### Structure du budget

- ⇒ Globalement, la structure du budget reste inchangée par rapport aux années précédentes. Toutefois, nous avons parfois ouvert des comptes pour ventiler au mieux les charges par Direction. Ceci pour une meilleure transparence d'une part et pour connaître les coûts réels par Direction d'autre part. Nous évitons de ce fait les comptes globaux. Nous voulons, avec cette manière de faire, créer de véritables "centres de frais" par Direction.

### Elaboration du budget

- ⇒ Le budget est élaboré sur la même base politique, respectivement sur les mêmes critères, que les années précédentes.
- ⇒ Les postes du budget ont tous été évalués séparément. Il n'y a pas eu de prise en compte de variations globales linéaires pour l'ensemble du budget ou pour des chapitres particuliers.
- ⇒ Pour les postes qui dépendent d'instances extérieures, nous nous sommes basés sur les indications reçues ou connues au moment de l'établissement du budget, c'est-à-dire à la date de l'acceptation par la Municipalité. Pour les postes dont nous n'avons reçu aucune information, ils ont été évalués "au plus juste".

## Investissements

- ⇒ Notre politique d'investissements vise à maintenir et à développer notre patrimoine tout en fixant des priorités en fonction des nécessités et dans le cadre d'une limite arrêtée par la Municipalité. Nous vous présentons le plan d'investissement à la page 95 de ce préavis. Ce plan d'investissement est arrêté au 15.10.2010 il est probable qu'il subisse des modifications durant l'exercice 2011

## Éléments pris en compte

### *Charges de compétence communale*

- ⇒ La gestion rigoureuse des dépenses et la maîtrise des charges de compétence communale.
- ⇒ La structure de nos engagements financiers et les taux d'intérêts en vigueur.
- ⇒ Les amortissements obligatoires.
- ⇒ Les charges provenant des organisations ou de collaborations régionales ou intercommunales prises en considération dans la mesure de nos connaissances des tarifs, participations ou cotisations.
- ⇒ Pour un certain nombre de postes, mise en évidence des nécessités de l'exercice à venir et ceci sans rapport avec les chiffres des années précédentes.
- ⇒ Les postes évalués sur la base du nombre d'habitants sont calculés à raison de 4000 habitants.

### *Charges imposées par l'Etat*

Les charges provenant de l'Etat ont été prises en considération dans la mesure de nos connaissances sur la base des dispositions y relatives :

- ⇒ La facture sociale selon le nouveau mode de répartition 2011.
- ⇒ La péréquation selon le nouveau mode de répartition 2011.

### *Recettes fiscales*

- ⇒ Le taux d'impôt communal à ~~59 cts~~ **54 cts**.
- ⇒ L'évolution démographique de la commune et perspectives économiques.
- ⇒ Les revenus aléatoires évalués sur la base de l'expérience comptable des exercices précédents.
- ⇒ Pas de prise en compte d'un éventuel impôt sur les successions et donations.

### *Recettes diverses*

- ⇒ Les revenus provenant d'une convention (baux, taxes, etc.) basés sur les tarifs en vigueur et l'expérience comptable des exercices précédents.

Compte de fonctionnement

## 1 - Administration générale

<b>10</b>	<b>Autorités</b>	<b>419'940</b>	<b>-</b>	<b>387'440</b>	<b>-</b>	<b>321'431</b>	<b>600</b>
-----------	------------------	----------------	----------	----------------	----------	----------------	------------

Comptes		Budget 2011		Budget 2010		Compte 2009	
N°	Désignation	charges	produits	charges	produits	charges	produits
<b>100</b>	<b>Conseil communal</b>	<b>81'040</b>	<b>-</b>	<b>74'540</b>	<b>-</b>	<b>41'250</b>	<b>-</b>
100.3001	Rétribution des autorités	20'000		20'000		9'150	
100.3003	Jetons de présence des autorités et commissions	30'000		30'000		21'524	
100.3030	Assurances sociales, AVS/AI/APG/AC, part employeur	410		410		462	
100.3050	Assurances accidents et maladie part employeur	130		130		96	
100.3063	Frais de représentation	5'000		5'000		2'440	
100.3101	Imprimés et fournitures de bureau	7'000		4'000		1'633	
100.3102	Livres, journaux, documentation et frais d'annonces	1'000		1'000			
100.3111	Achat de mobilier, de machines et d'équip. technique de bureau	5'000		5'000		554	
100.3170	Frais de réceptions et de manifestations	8'000		6'000		5'318	
100.3181	Frais de ports (timbres-poste, tous-ménages)	3'000		1'500		67	
100.3182	Frais de téléphones	500		500		7	
100.3185	Honoraires et frais d'expertises	1'000		1'000			
<b>101</b>	<b>Municipalité</b>	<b>338'900</b>	<b>-</b>	<b>312'900</b>	<b>-</b>	<b>280'180</b>	<b>600</b>
101.3001	Rétribution des autorités	119'000		119'000		107'139	
101.3003	Jetons de présence des autorités et commissions	70'000		70'000		60'410	
101.3004	Commissions extraparlimentaires	8'000		6'000		7'443	
101.3012	Salaires du personnel occasionnel			5'000			
101.3030	Assurances sociales, AVS/AI/APG/AC, part employeur	15'500		15'500		12'354	
101.3040	Caisse de pension, part employeur	12'000				5'162	
101.3050	Assurances accidents et maladie part employeur	4'400		4'400		5'085	
101.3063	Frais de représentation	20'000		20'000		15'662	
101.3099	Charges diverses des autorités	10'000		10'000		9'792	
101.3170	Frais de manifestations	25'000		23'000		15'376	
101.3171	Frais de réceptions	12'000		10'000		8'857	
101.3185	Honoraires et frais d'expertises	43'000		30'000		32'901	
101.4359	Ventes et prestations diverses						100
101.4362	Remboursement de frais						500

**HRK**

101.3040 LPP pour les Municipaux soumis  
101.3185 Fr. 30'000.- Honoraires divers  
101.3185 Fr. 13'000.- Frais RH assistance suite au changement de secrétaire municipal



<b>11</b>	<b>Administration</b>	<b>586'470</b>	<b>8'500</b>	<b>574'540</b>	<b>8'500</b>	<b>514'743</b>	<b>6'609</b>
-----------	-----------------------	----------------	--------------	----------------	--------------	----------------	--------------

Comptes		Budget 2011		Budget 2010		Compte 2009	
N°	Désignation	Charges	Produits	Charges	Produits	Charges	Produits
<b>110</b>	<b>Administration</b>	<b>586'470</b>	<b>8'500</b>	<b>574'540</b>	<b>8'500</b>	<b>514'743</b>	<b>6'609</b>
110.3012	Salaires du personnel occasionnel	13'000		13'000		11'369	
110.3013	Salaires des apprentis	30'000		20'000		14'461	
110.3030	Assurances sociales, AVS/AI/APG/AC, part employeur	820		820		169	
110.3040	Caisse de pension, part employeur					754	
110.3050	Assurances accidents et maladie part employeur	250		250		994	
110.3061	Frais pour usage de véhicules privés	500		1'500		245	
110.3063	Frais de représentation	2'000		2'000		1'202	
110.3091	Frais pour la formation professionnelle du personnel	3'000		5'000		2'341	
110.3101	Imprimés et fournitures de bureau	45'000		40'000		44'088	
110.3102	Livres, journaux, documentation, publications et frais d'annonces	9'000		9'000		8'805	
110.3109	Matériel divers	5'000		5'000		2'646	
110.3111	Achat de mobilier, de machines et d'équip. technique de bureau	10'000		10'000		7'310	
110.3151	Entretien du mobilier, des machines et des équip. techniques de bureau	5'000		5'000		2'164	
110.3181	Frais de ports (timbres-poste, tous-ménages)	20'000		15'000		17'269	
110.3182	Frais de téléphones	6'000		5'000		5'367	
110.3186	Primes d'assurances de tiers, choses et RC	20'000		20'000		28'462	
110.3189	Frais divers relatifs aux élections et votations	8'000		3'000		7'430	
110.3193	Cotisations à des institutions de droit privé	15'000		15'000		12'607	
110.3522	Participation à des charges d'administration d'autres communes (Cons. régional)	90'000		110'000		87'791	
110.3651	Aides pour la justice et la sécurité publique	1'000		1'000		744	
110.3901	Imputations internes de frais de personnel	302'900		293'970		258'525	
110.4311	Emoluments de chancellerie		1'000		1'000		108
110.4313	Emoluments administratifs: permis divers, naturalisations		1'000		1'000		1'000
110.4352	Vente d'imprimés, matériel, lois, règlements, plans, livres		1'500		1'500		2'229
110.4362	Remboursement de frais						3'272
110.4655	Participations et subventions de tiers pour la prévoyance sociale		5'000		5'000		

**HRK**

110.3013 Regroupe l'ensemble de l'effectif des apprentis y.c. l'engagement d'un nouvel apprenti au greffe

<b>13</b>	<b>Service du personnel et des assurances</b>	<b>2'183'740</b>	<b>2'183'740</b>	<b>2'119'260</b>	<b>2'119'260</b>	<b>1'987'537</b>	<b>1'987'537</b>
-----------	---	------------------	------------------	------------------	------------------	------------------	------------------

Comptes		Budget 2011		Budget 2010		Compte 2009	
N°	Désignation	Charges	Produits	Charges	Produits	Charges	Produits
<b>13</b>	<b>Service du personnel et des assurances</b>	<b>2'183'740</b>	<b>2'183'740</b>	<b>2'119'260</b>	<b>2'119'260</b>	<b>1'987'537</b>	<b>1'987'537</b>
130.3011	Traitement du personnel	1'710'320		1'659'830		1'586'690	
130.3030	Assurances sociales, AVS/AI/APG/AC, part employeur	138'920		134'820		132'428	
130.3040	Caisse de pension, part employeur	244'500		237'280		200'979	
130.3050	Assurances accidents et maladie part employeur	90'000		87'330		67'439	
130.4361	Remboursement de traitements						145'547
130.4901	Imputations internes et frais de personn		2'183'740		2'119'260		1'841'991

**HRK**

Services	Montant
110 - Administration	302'900
352 - Bâtiments scolaires	258'740
440 - Parc, promenades, cimetière, terrains	227'180
410 - Service Technique	193'110
430 - Réseau routier	176'720
620 - Contrôle des habitants	164'100
355 - Bâtiments mixtes	145'150
610 - Service de police	126'230
470 - Port des Abériaux	111'080
411 - Police des constructions	88'370
200 - Comptabilité générale	82'060
712 - Petite enfance	75'750
462 - Station d'épuration	69'440
350 - Bâtiments locatifs	56'810
420 - Service de l'urbanisme	50'500
450 - Ordures ménagères et déchets	31'570
353 - Temple	12'640
190 - Service informatique	11'390
	<u>2'183'740</u>

	ETP	Effectif
<b>Employés</b>	<b>1760%</b>	<b>20</b>
Apprentis	400%	4
<b>Total Général</b>	<b>2160%</b>	<b>24</b>

	2011	2010	variation	
<b>Salaire Brut</b>	<b>97'177</b>	<b>95'944</b>	<b>1'233</b>	<b>1.29%</b>
AVS/AC	7'893	7'793	100	1.28%
LPP	13'892	13'715	177	1.29%
APG/LAA	5'114	5'048	66	1.30%
<b>Charges Sociales</b>	<b>26'899</b>	<b>26'556</b>	<b>343</b>	<b>1.29%</b>
<b>Coût total</b>	<b>124'076</b>	<b>122'500</b>	<b>1'576</b>	<b>1.29%</b>

<b>14</b>	<b>Energie et développement durable</b>	<b>21'400</b>	<b>10'250</b>	-	-	-	-
-----------	---	---------------	---------------	---	---	---	---

Comptes		Budget 2011		Budget 2010		Compte 2009	
N°	Désignation	Charges	Produits	Charges	Produits	Charges	Produits
<b>140</b>	<b>Energie et développement durable</b>	<b>21'400</b>	<b>10'250</b>	-	-	-	-
140.3101	Imprimés et fournitures de bureau	3'000					
140.3181	Frais de ports (timbres-poste, tous-ménages)	3'000					
140.3185	Honoraires et frais d'expertises	14'400					
140.3193	Cotisations à des institutions de droit privé	1'000					
140.4511	Participation du canton		9'000				
140.4651	Participation et subventions de tiers		1'250				

**DEC**

- 140.3101 Fr. 3'000.- Energie : actions communication, sensibilisation, etc.
- 140.3181 Fr. 3'000.- Energie : actions communication, sensibilisation, etc.
- 140.3185 Fr. 10'800.- Conseiller "Cité de l'énergie" pour démarche globale énergie/climat
- 140.3185 Fr. 3'600.- Energie : assistance projets spécifiques
- 140.3193 Fr. 1'000.- Cotisation annuelle association Cité de l'énergie
- 140.4511 Fr. 1'500.- Participation SEVEN pour démarche "Cité de l'énergie"
- 140.4511 Fr. 7'500.- Participation SEVEN pour concept énergétique communal
- 140.4651 Fr. 1'250.- Participation association Cité de l'Energie

La Municipalité désire développer une politique durable en faveur de l'énergie et du climat afin de diminuer l'empreinte environnementale du territoire pranginois. Dans cette optique, deux démarches énergétiques coordonnées sont en cours.

En premier lieu, l'élaboration d'un concept énergétique communal, soit un programme de base d'actions concrètes en matière d'énergie. Celui-ci est en phase de finalisation et bénéficie du soutien du canton (SEVEN).

En parallèle, la Municipalité s'appuie sur les instruments du label Cité de l'énergie (émanation de l'Office Fédéral suisse de l'Energie) pour élaborer une démarche énergétique plus large, complète et cohérente. Un conseiller Cité de l'énergie accrédité apporte un soutien spécialisé dans ce processus global qui conduit les communes qui s'y engagent vers une politique énergie-climat durable et, à travers diverses étapes, mène à l'octroi du label.

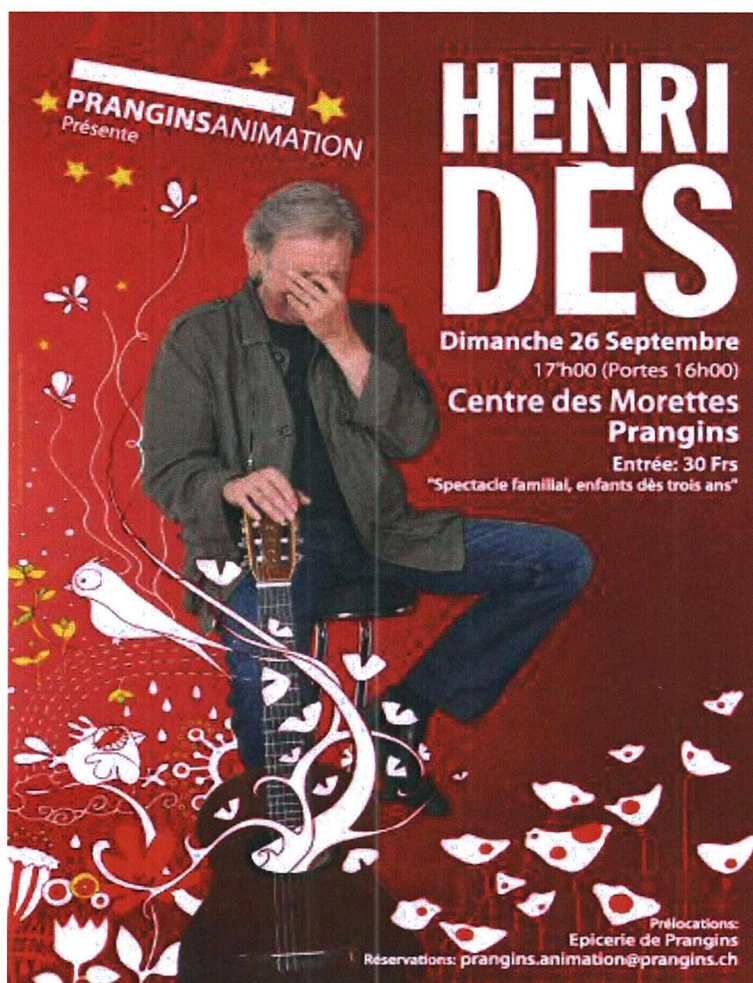
Au vu de ces démarches, la Municipalité a décidé d'ouvrir une nouvelle rubrique intitulée « Energie et développement durable ».

<b>15</b>	<b>Affaires culturelles et de loisirs</b>	<b>124'820</b>	<b>-</b>	<b>104'820</b>	<b>-</b>	<b>67'685</b>	<b>-</b>
-----------	---	----------------	----------	----------------	----------	---------------	----------

Comptes		Budget 2011		Budget 2010		Compte 2009	
N°	Désignation	Charges	Produits	Charges	Produits	Charges	Produits
<b>150</b>	<b>Affaires culturelles et de loisirs</b>	<b>124'820</b>	<b>-</b>	<b>104'820</b>	<b>-</b>	<b>67'685</b>	<b>-</b>
150.3012	Salaires du personnel occasionnel	2'500		2'500			
150.3030	Assurances sociales, AVS/AI/APG/AC, part employeur	200		200			
150.3050	Assurances accidents et maladie part employeur	120		120			
150.3119	Achats pour collections	5'000		5'000			
150.3653	Aides pour la culture, les loisirs et le sport (subsidés locaux)	35'000		35'000		37'143	
150.3654	Aides pour la culture, les loisirs et le sport (subsidés régionaux)	12'000		12'000		9'780	
150.3655	Aides pour la culture, les loisirs et le sport (événements)	70'000		50'000		20'762	

**VS**

150.3655 Fr. 70'000.- Evénements culturels et sportifs



<b>16</b>	<b>Tourisme</b>	<b>40'000</b>	<b>40'000</b>	<b>44'000</b>	<b>40'000</b>	<b>50'599</b>	<b>50'599</b>
-----------	-----------------	---------------	---------------	---------------	---------------	---------------	---------------

Comptes		Budget 2011		Budget 2010		Compte 2009	
N°	Désignation	Charges	Produits	Charges	Produits	Charges	Produits
<b>160</b>	<b>Tourisme</b>	<b>40'000</b>	<b>40'000</b>	<b>44'000</b>	<b>40'000</b>	<b>50'599</b>	<b>50'599</b>
160.3185	Honoraires et frais d'expertises	6'000		10'000			
160.3523	Participation et charges de tourisme régional	34'000		34'000		42'250	
160.3817	Attribution aux financements spéciaux taxes de séjour					8'349	
160.4066	Taxe régionale de séjour		40'000		40'000		50'599

**VS**



<b>18</b>	<b>Transports publics</b>	<b>753'800</b>	<b>20'000</b>	<b>651'000</b>	<b>20'000</b>	<b>488'613</b>	<b>22'100</b>
-----------	---------------------------	----------------	---------------	----------------	---------------	----------------	---------------

Comptes		Budget 2011		Budget 2010		Compte 2009	
N°	Désignation	Charges	Produits	Charges	Produits	Charges	Produits
<b>180</b>	<b>Transports publics</b>	<b>753'800</b>	<b>20'000</b>	<b>651'000</b>	<b>20'000</b>	<b>488'613</b>	<b>22'100</b>
180.3137	Matériel destiné à la revente	20'000		20'000		19'550	
180.3154	Entretien des machines, du matériel d'exploitation et d'entretien					23'565	
180.3185	Honoraires et frais d'expertises	50'000		30'000		4'544	
180.3188	Frais de transport (ligne 5)	401'000		403'000		316'000	
180.3517	Participation à des charges cantonales de trafic et d'énergie	118'600		100'000		93'710	
180.3526	Participation à des charges d'aménagement du territoire	124'000					
180.3527	Participation à des charges de trafic et d'énergie d'autres communes	40'200		98'000		31'244	
180.4359	Ventes et prestations diverses		20'000		20'000		22'100

VS

- 180.3185 Fr. 30'000.- Etude transports publics
- 180.3185 Fr. 20'000.- Etudes mobilité
- 180.3188 Fr. 401'000.- Ligne No 5
- 180.3526 Fr. 31.- par habitant pour la réorganisation régionale des transports publics selon le Préavis 72/10
- 180.3527 Fr. 1'800.- Noctambus



<b>19</b>	<b>Service informatique</b>	<b>181'390</b>	<b>-</b>	<b>176'050</b>	<b>-</b>	<b>162'698</b>	<b>268</b>
-----------	-----------------------------	----------------	----------	----------------	----------	----------------	------------

Comptes		Budget 2011		Budget 2010		Compte 2009	
N°	Désignation	Charges	Produits	Charges	Produits	Charges	Produits
<b>190</b>	<b>Service informatique</b>	<b>181'390</b>	<b>-</b>	<b>176'050</b>	<b>-</b>	<b>162'698</b>	<b>268</b>
190.3091	Frais pour la formation professionnelle du personnel	5'000		5'000			
190.3101	Imprimés et fournitures de bureau	5'000		5'000		4'686	
190.3111	Achat de mobilier, de machines et d'équip. technique de bureau	20'000		25'000		21'652	
190.3151	Entretien du mobilier, des machines et des équip. techniques de bureau	140'000		130'000		125'589	
190.3901	Imputations internes de frais de personnel	11'390		11'050		10'772	
190.4359	Ventes et prestations diverses						268

**HRK**

190.3151 Prestations d'Infolog en augmentation suite à l'adaptation des postes de travail

<b>1</b>	<b>Administration générale</b>	<b>4'311'560</b>	<b>2'262'490</b>	<b>4'057'110</b>	<b>2'187'760</b>	<b>3'593'307</b>	<b>2'067'713</b>
----------	--------------------------------	------------------	------------------	------------------	------------------	------------------	------------------

<b>Comptes</b>		<b>Budget 2011</b>		<b>Budget 2010</b>		<b>Compte 2009</b>	
<b>N°</b>	<b>Désignation</b>	<b>charges</b>	<b>produits</b>	<b>charges</b>	<b>produits</b>	<b>charges</b>	<b>produits</b>
10	Autorités	419'940	-	387'440	-	321'431	600
11	Administration	586'470	8'500	574'540	8'500	514'743	6'609
13	Service du personnel et des assurances	2'183'740	2'183'740	2'119'260	2'119'260	1'987'537	1'987'537
14	Energie et développement durable	21'400	10'250	-	-	-	-
15	Affaires culturelles et de loisirs	124'820	-	104'820	-	67'685	-
16	Tourisme	40'000	40'000	44'000	40'000	50'599	50'599
18	Transports publics	753'800	20'000	651'000	20'000	488'613	22'100
19	Service informatique	181'390	-	176'050	-	162'698	268



<b>20</b>	<b>Comptabilité générale</b>	<b>134'660</b>	<b>-</b>	<b>131'640</b>	<b>-</b>	<b>122'597</b>	<b>731</b>
-----------	------------------------------	----------------	----------	----------------	----------	----------------	------------

<b>Comptes</b>		<b>Budget 2011</b>		<b>Budget 2010</b>		<b>Compte 2009</b>	
N°	Désignation	Charges	Produits	Charges	Produits	Charges	Produits
<b>200</b>	<b>Comptabilité générale</b>	<b>134'660</b>	<b>-</b>	<b>131'640</b>	<b>-</b>	<b>122'597</b>	<b>731</b>
200.3101	Imprimés et fournitures de bureau	12'000		12'000		10'331	
200.3181	Frais de ports et de compte de chèques postaux	3'000		3'000		2'123	
200.3184	Frais de contentieux + poursuites	1'000		1'000		265	
200.3186	Primes d'assurances de tiers, choses et RC	1'600		1'000		1'575	
200.3189	Frais divers, travaux exécutés par des tiers	35'000		35'000		32'900	
200.3901	Imputations internes de frais de personnel	82'060		79'640		75'403	
200.4362	Remboursement de frais (poursuites, rappels, etc.)						731

**HRK**

<b>21</b>	<b>Impôts</b>	<b>880'000</b>	<b>18'651'800</b>	<b>290'000</b>	<b>21'305'800</b>	<b>1'563'297</b>	<b>22'955'561</b>
-----------	---------------	----------------	-------------------	----------------	-------------------	------------------	-------------------

Comptes		Budget 2011		Budget 2010		Compte 2009	
N°	Désignation	Charges	Produits	Charges	Produits	Charges	Produits
<b>210</b>	<b>Impôts</b>	<b>880'000</b>	<b>18'651'800</b>	<b>290'000</b>	<b>21'305'800</b>	<b>1'563'297</b>	<b>22'955'561</b>
210.3187	Emoluments	100'000		100'000		98'646	
210.3191	Impôts et taxes payés à d'autres communes et au canton	690'000		100'000		868'606	
210.3290	Intérêts rémunérateurs	40'000		40'000		54'650	
210.3301	Défalcations sur impôts, amortis. des créances et des débiteurs	50'000		50'000		24'270	
210.3809	Attributions prov. débiteurs impôts					517'125	
210.4001	Impôt sur le revenu		10'270'000		13'500'000		13'004'729
210.4002	Impôt sur la fortune		2'345'000		2'000'000		2'829'818
210.4003	Impôt à la source		398'000		380'000		649'590
210.4004	Impôt spécial étrangers		432'000		500'000		581'280
210.4011	Impôt sur le bénéfice net des personnes morales		2'470'000		2'400'000		3'053'760
210.4012	Impôt sur le capital des personnes morales		82'000		110'000		-411'827
210.4013	Impôt complémentaire sur les immeubles des personnes morales		34'000		30'000		35'412
210.4020	Impôt foncier		1'300'000		1'220'000		1'173'560
210.4040	Droits de mutation		679'000		660'000		727'223
210.4050	Impôt sur les successions & donations						34'492
210.4061	Impôt sur les chiens		12'800		12'800		13'020
210.4090	Impôts récupérés après défalcations						1'648
210.4101	Patente tabac, boissons		3'000		3'000		1'331
210.4221	Intérêts moratoires						170'823
210.4411	Part de l'impôt sur les gains immobiliers		626'000		490'000		1'090'703

HRK

210.3809 Variation de la provision calculée par l'État, utilisé uniquement au moment du bouclage des comptes  
 210.3191 Montant communiqué par l'État de Vaud

**Les montants d'impôts ont été calculés en tenant compte des éléments suivants :**

- Situation démographique
- Situation économique
- Situation conjoncturelle
- Données historiques
- Notre expérience
- Éléments fournis par l'Etat

En résumé, les différents impôts ont été évalués de la manière suivante :

Compte	Montant	Méthode appliquée
210.4001 Impôt sur le revenu	10'270'000	Moyenne entre le mode de calcul de l'Etat et notre méthode d'évaluation
210.4002 Impôt sur la fortune	2'345'000	Estimation tenant compte de la conjoncture
210.4003 Impôt à la source	398'000	Moyenne pondérée des années 2002-2009
210.4004 Impôt spécial étrangers	432'000	Moyenne pondérée des années 2002-2009
210.4011 Impôt sur le bénéfice	2'470'000	Informations reçues de l'Etat de Vaud
210.4012 Impôt sur le capital	82'000	Moyenne pondérée des années 2002-2009
210.4013 Impôt sur les immeubles PM	34'000	Moyenne pondérée des années 2002-2009
210.4020 Impôt foncier	1'300'000	Application de la progression moyenne 2002-2009
210.4040 Droit de mutation	679'000	Moyenne pondérée des années 2002-2009
210.4050 Impôt sur les successions	-	Budget volontairement à zéro
210.4411 Gains immobiliers	626'000	Moyenne pondérée des années 2002-2009

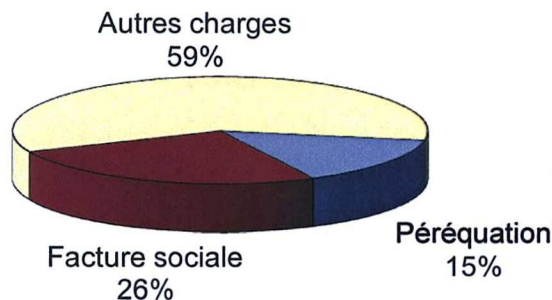
22	Service financier	5'602'305	1'791'000	5'121'060	1'095'050	5'369'513	729'703
----	-------------------	-----------	-----------	-----------	-----------	-----------	---------

Comptes		Budget 2011		Budget 2010		Compte 2009	
N°	Désignation	Charges	Produits	Charges	Produits	Charges	Produits
<b>220</b>	<b>Service financier</b>	<b>5'602'305</b>	<b>1'791'000</b>	<b>5'121'060</b>	<b>1'095'050</b>	<b>5'369'513</b>	<b>729'703</b>
220.3183	Frais bancaires	3'000		1'500		2'722	
220.3210	Intérêts des dettes à court terme	20'000		20'000		18'243	
220.3223	Intérêts des emprunts à moyen et long terme	750'000		750'000		690'005	
220.3520	Péréquation, versement	4'829'305		4'349'560		4'658'543	
220.4221	Revenu des comptes courants et des placements à court terme						13'951
220.4250	Revenu des prêts et participations du patrimoine administratif		100'000		100'000		121'212
220.4520	Péréquation retour		1'212'500		516'550		324'962
220.4909	Imputations internes diverses		478'500		478'500		269'577

HRK

### Péréquation horizontale

Par le passé, le fond de péréquation était alimenté par l'ensemble des communes à hauteur de 13 points d'impôt puis était réparti selon leur capacité financière. Dès 2011, on inverse le processus; les communes vaudoises reçoivent trois couches selon les critères de population, de solidarité et des dépenses thématiques, puis la facture globale est répartie en points d'impôts de manière équivalente entre toutes les communes en points d'impôts. Cela représenterait pour 2011 plus de 17 points d'impôts.



### Ventilation des intérêts

354.3909	Imputations internes diverses	201'000.00
470.3909	Imputations internes diverses	277'500.00
220.4909	Imputations internes diverses	-478'500.00

-

<b>23</b>	<b>Amortissements et réserves non ventilés</b>	189'436	-	217'103	-	1'160'361	-
-----------	--	---------	---	---------	---	-----------	---

Comptes		Budget 2011		Budget 2010		Compte 2009	
N°	Désignation	Charges	Produits	Charges	Produits	Charges	Produits
<b>230</b>	<b>Amortissements des patrimoines financier et administratif</b>	<b>189'436</b>	<b>-</b>	<b>217'103</b>	<b>-</b>	<b>1'160'361</b>	<b>-</b>
230.3301	Amortissements des créances et débiteurs					17'492	
230.3303	Amortissements des terrains et bâtiments	93'544		93'544		77'904	
230.3309	Amortissements supplémentaires du patrimoine financier					106'034	
230.3311	Amortissements d'ouvrages de génie civil et d'assainissement					125'125	
230.3312	Amortissements des bâtiments & constructions du patrimoine administratif	95'892		123'559		91'545	
230.3321	Amortissements supplémentaires du patrimoine administratif					387'301	
230.3329	Autres amortissements du patrimoine administratif					54'960	
230.3803	Attribution au fonds de rénovation des bâtiments					300'000	

**HRK**

#### **Amortissements**

Les postes d'amortissements sont budgetés sur la base des préavis consolidés à ce jour et de ceux qui le seront d'ici au bouclage 2010. Il est bon de noter que seuls les amortissements des préavis déjà votés sont imputés à ce budget.

<b>2</b>	<b>Finances</b>	<b>6'806'401</b>	<b>20'442'800</b>	<b>5'759'803</b>	<b>22'400'850</b>	<b>8'215'769</b>	<b>23'685'995</b>
----------	-----------------	------------------	-------------------	------------------	-------------------	------------------	-------------------

<b>Comptes</b>		<b>Budget 2011</b>		<b>Budget 2010</b>		<b>Compte 2009</b>	
<b>N°</b>	<b>Désignation</b>	<b>charges</b>	<b>produits</b>	<b>charges</b>	<b>produits</b>	<b>charges</b>	<b>produits</b>
20	Comptabilité générale	134'660	-	131'640	-	122'597	731
21	Impôts	880'000	18'651'800	290'000	21'305'800	1'563'297	22'955'561
22	Service financier	5'602'305	1'791'000	5'121'060	1'095'050	5'369'513	729'703
23	Amortissements et réserves non ventilés	189'436	-	217'103	-	1'160'361	-

## 3 - Domaines et bâtiments

<b>31</b>	<b>Terrains</b>	<b>18'900</b>	<b>159'200</b>	<b>18'000</b>	<b>162'000</b>	<b>11'179</b>	<b>148'187</b>
-----------	-----------------	---------------	----------------	---------------	----------------	---------------	----------------

Comptes		Budget 2011		Budget 2010		Compte 2009	
N°	Désignation	Charges	Produits	Charges	Produits	Charges	Produits
<b>310</b>	<b>Terrains communaux</b>	<b>18'900</b>	<b>159'200</b>	<b>18'000</b>	<b>162'000</b>	<b>11'179</b>	<b>148'187</b>
310.3145	Entretien des terrains et domaines	5'000		5'000		1'925	
310.3147	Entretien des cours d'eau, lacs, et ouvrages de protection	5'000		5'000			
310.3162	Redevance d'utilisation des eaux, à la plage	900				869	
310.3185	Honoraires et frais d'expertises	8'000		8'000		8'385	
310.4232	Location des terrains et fermages du patrimoine financier		159'200		162'000		148'187

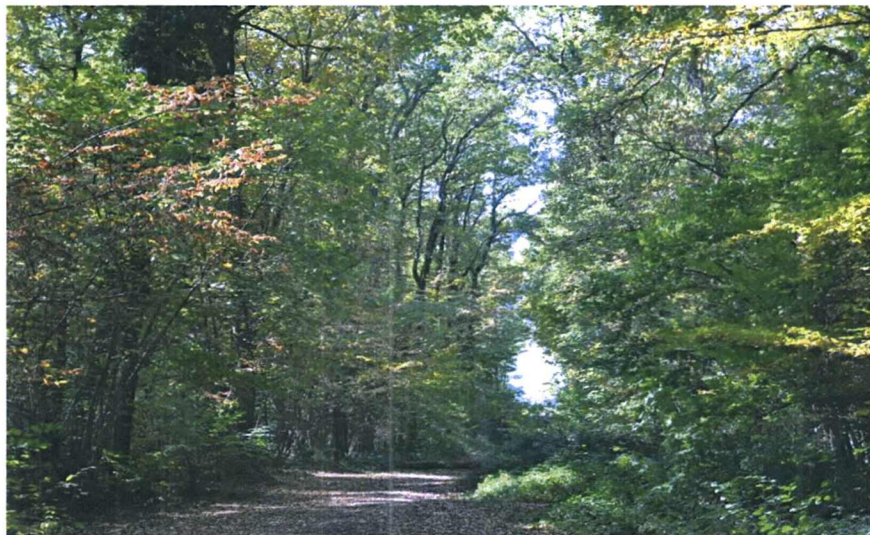
**FB**



<b>32</b>	<b>Forêts</b>	<b>28'100</b>	<b>3'000</b>	<b>27'000</b>	<b>3'000</b>	<b>56'304</b>	<b>15'646</b>
-----------	---------------	---------------	--------------	---------------	--------------	---------------	---------------

Comptes		Budget 2011		Budget 2010		Compte 2009	
N°	Désignation	Charges	Produits	Charges	Produits	Charges	Produits
<b>320</b>	<b>Forêts</b>	<b>28'100</b>	<b>3'000</b>	<b>27'000</b>	<b>3'000</b>	<b>56'304</b>	<b>15'646</b>
320.3012	Salaires du personnel occasionnel (feu bactérien)	1'000				560	
320.3050	Assurances accidents et maladie part employeur	100				34	
320.3061	Frais pour usage de véhicules privés					26	
320.3134	Approvisionnements des forêts	2'000		2'000			
320.3146	Entretien des forêts	20'000		20'000		50'031	
320.3528	Participation à des charges d'autres communes (garde-forestier)	5'000		5'000		5'653	
320.4355	Vente de bois		3'000		3'000		8'587
320.4362	Remboursement de frais						6'272
320.4518	Participation du canton à des charges d'aménagement du territoire						788

**FB**





<b>35</b>	<b>Bâtiments</b>	<b>1'717'625</b>	<b>583'920</b>	<b>1'659'290</b>	<b>540'500</b>	<b>1'467'971</b>	<b>563'557</b>
-----------	------------------	------------------	----------------	------------------	----------------	------------------	----------------

Comptes		Budget 2011		Budget 2010		Compte 2009	
N°	Désignation	Charges	Produits	Charges	Produits	Charges	Produits
<b>350</b>	<b>Bâtiments locatifs</b>	<b>223'810</b>	<b>157'780</b>	<b>222'830</b>	<b>155'000</b>	<b>173'433</b>	<b>212'953</b>
350.3012	Salaires du personnel occasionnel					4'360	
350.3030	Assurances sociales, AVS/AI/APG/AC, part employeur					216	
350.3050	Assurances accidents et maladie part employeur					245	
350.3114	Achat de machines, de matériel d'exploitation et d'entretien	6'000		6'000		8'556	
350.3121	Achat et consommation d'eau	2'500		2'000		2'617	
350.3123	Achat et consommation d'électricité	12'000		13'200		9'703	
350.3124	Achat et consommation de combustibles	25'000		28'000		12'121	
350.3133	Achat de produits de nettoyage et de désinfection	3'500		4'500		2'562	
350.3141	Entretien des bâtiments	85'000		75'000		59'329	
350.3154	Entretien des machines, du matériel d'exploitation et d'entretien	12'000		8'000		11'955	
350.3185	Honoraires et frais d'expertises	10'000		20'000		3'508	
350.3186	Primes d'assurances de tiers, choses et RC	11'000		11'000		9'789	
350.3901	Imputations internes de frais de personnel	56'810		55'130		48'473	
350.4231	Loyers des bâtiments du patrimoine financier		147'780		145'000		202'842
350.4363	Remboursement, frais entretien réparations		10'000		10'000		10'111
<b>351</b>	<b>Bâtiments administratifs</b>	<b>63'950</b>	<b>8'500</b>	<b>55'630</b>	<b>8'500</b>	<b>41'194</b>	<b>8'575</b>
351.3114	Achat de machines, de matériel d'exploit et d'entretien + vêtements	23'000		23'000		2'979	
351.3121	Budget achat et consommation d'eau	1'500		2'000			
351.3123	Achat et consommation d'électricité	4'000		3'080		3'374	
351.3124	Achat et consommation de combustibles	3'800		7'000		2'553	
351.3133	Achat de produits de nettoyage et de désinfection	3'000		3'000			
351.3141	Entretien des bâtiments	16'000		10'000		16'470	
351.3154	Entretien des machines, du matériel d'exploitation et d'entretien	4'650		2'000		2'782	
351.3185	Honoraires et frais d'expertises	5'000		5'000			
351.3186	Primes d'assurances de tiers, choses et RC	3'000		550		2'263	
351.3901	Imputations internes de frais de personnel					10'772	
351.4271	Loyers des bâtiments du patrimoine administratif		8'500		8'500		8'575

**DEC**

350.3141 Fr. 28'000.- Ancienne administration changement des volets

**35 Bâtiments**

Comptes		Budget 2011		Budget 2010		Compte 2009	
N°	Désignation	Charges	Produits	Charges	Produits	Charges	Produits
<b>352</b>	<b>Bâtiments scolaires</b>	<b>546'360</b>	<b>11'000</b>	<b>565'420</b>	<b>11'000</b>	<b>475'282</b>	<b>10'145</b>
352.3012	Salaires du personnel occasionnel	12'500		12'500		18'985	
352.3030	Assurances sociales, AVS/AI/APG/AC, part employeur	1'020		1'020		1'322	
352.3050	Assurances accidents et maladie part employeur	600		600		1'136	
352.3114	Achat de machines, de matériel d'exploit et d'entretien + vêtements	15'000		15'000		32'212	
352.3121	Achat et consommation d'eau	2'500		1'500		2'150	
352.3123	Achat et consommation d'électricité	43'000		29'700		41'212	
352.3124	Achat et consommation de combustibles	65'000		70'000		34'769	
352.3133	Achat de produits de nettoyage et de désinfection	7'000		7'000		6'221	
352.3141	Entretien des bâtiments	95'000		150'000		120'336	
352.3154	Entretien des machines, du matériel d'exploitation et d'entretien	14'000		10'000		11'556	
352.3185	Honoraires et frais d'expertises	20'000		5'000			
352.3186	Primes d'assurances de tiers, choses et RC	12'000		12'000		11'489	
352.3901	Imputations internes de frais de personnel	258'740		251'100		193'894	
352.4271	Loyers des bâtiments du patrimoine administratif		11'000		11'000		10'145
<b>353</b>	<b>Temple</b>	<b>63'010</b>	<b>-</b>	<b>39'360</b>	<b>-</b>	<b>32'129</b>	<b>100</b>
353.3012	Salaires du personnel occasionnel	6'250		6'250		2'596	
353.3030	Assurances sociales, AVS/AI/APG/AC, part employeur	530		530		144	
353.3050	Assurances accidents et maladie part employeur	390		390		149	
353.3114	Achat de machines, de matériel d'exploitation et d'entretien	500		500		581	
353.3121	Achat et consommation d'eau	150		150		144	
353.3123	Achat et consommation d'électricité	770		770		575	
353.3124	Achat et consommation de combustibles	4'500		4'500		639	
353.3133	Achat de produits de nettoyage et de désinfection	600		700		427	
353.3141	Entretien des bâtiments	32'000		10'000		14'665	
353.3153	Entretien du mobilier et des équipements	2'000		2'000		5'450	
353.3186	Primes d'assurances de tiers, choses et RC	2'680		1'300		1'373	
353.3901	Imputations internes de frais de personnel	12'640		12'270		5'386	
353.4271	Utilisation de l'orgue + temple						100

353.3141 Fr. 22'000.- Remplacement chauffage mazout par gaz

DEC



**35 Bâtiments**

Comptes		Budget 2011		Budget 2010		Compte 2009	
N°	Désignation	Charges	Produits	Charges	Produits	Charges	Produits
<b>354</b>	<b>Bâtiments subventionnés</b>	<b>246'000</b>	<b>246'000</b>	<b>246'000</b>	<b>246'000</b>	<b>216'118</b>	<b>216'118</b>
354.3141	Entretien des bâtiments	45'000		45'000		42'115	
354.3814	Attribution aux financements spéciaux immeuble Très-le-Châtel					60'619	
354.3909	Imputations internes diverses	201'000		201'000		113'384	
354.4231	Immeuble Bénex 6A, loyer + subside		210'000		210'000		208'608
354.4814	Prélèvements sur les financements spéciaux pour l'immeuble Très-le-Châtel		36'000		36'000		7'510
<b>355</b>	<b>Bâtiments mixtes</b>	<b>574'495</b>	<b>160'640</b>	<b>530'050</b>	<b>120'000</b>	<b>529'816</b>	<b>115'666</b>
355.3012	Salaires du personnel occasionnel	19'500		19'500		17'818	
355.3030	Assurances sociales, AVS/AI/APG/AC, part employeur	1'600		1'600		1'318	
355.3050	Assurances accidents et maladie part employeur	940		940		1'039	
355.3114	Achat de machines, de matériel d'exploit et d'entretien + vêtements	30'000		50'000		61'922	
355.3121	Achat et consommation d'eau	3'000		7'000		2'436	
355.3123	Achat et consommation d'électricité	40'000		34'650		38'975	
355.3124	Achat et consommation de combustibles	45'000		53'000		38'448	
355.3133	Achat de produits de nettoyage et de désinfection	8'000		9'000		6'958	
355.3141	Entretien des bâtiments	195'000		158'000		160'246	
355.3154	Entretien des machines, du matériel d'exploitation et d'entretien	25'365		20'000		22'543	
355.3182	Frais de téléphones	2'500		2'500		2'012	
355.3185	Honoraires et frais d'expertises	10'000		10'000		16'079	
355.3186	Primes d'assurances de tiers, choses et RC	48'440		23'000		25'374	
355.3901	Imputations internes de frais de personnel	145'150		140'860		134'648	
355.4271	Loyers des bâtiments du patrimoine administratif		160'640		120'000		111'913
355.4363	Remboursement, frais entretien réparations						3'754

**DEC**

- 355.3141 Fr. 22'000.- Morettes tableau d'affichage salle de gym  
 355.3141 Fr. 26'500.- Sol en béton à transformer à l'administration communale et aux Morettes (non exécuté en 2010)  
 355.3141 Fr. 46'000.- Remplacement des appareils pour la régulation de la ventilation aux Morettes (y.c. alarme incendie)  
 355.3141 Fr. 25'000.- Réfection du sol du local USL Maison Fischer



<b>3</b>	<b>Domaines et bâtiments</b>	<b>1'764'625</b>	<b>746'120</b>	<b>1'704'290</b>	<b>705'500</b>	<b>1'535'454</b>	<b>727'390</b>
----------	------------------------------	------------------	----------------	------------------	----------------	------------------	----------------

Comptes		Budget 2011		Budget 2010		Compte 2009	
N°	Désignation	charges	produits	charges	produits	charges	produits
31	Terrains	18'900	159'200	18'000	162'000	11'179	148'187
32	Forêts	28'100	3'000	27'000	3'000	56'304	15'646
35	Bâtiments	1'717'625	583'920	1'659'290	540'500	1'467'971	563'557



<b>41</b>	<b>Service technique</b>	<b>414'480</b>	<b>61'000</b>	<b>398'270</b>	<b>61'000</b>	<b>340'680</b>	<b>37'804</b>
-----------	--------------------------	----------------	---------------	----------------	---------------	----------------	---------------

Comptes		Budget 2011		Budget 2010		Compte 2009	
N°	Désignation	Charges	Produits	Charges	Produits	Charges	Produits
<b>410</b>	<b>Service technique</b>	<b>243'110</b>	<b>1'000</b>	<b>219'510</b>	<b>1'000</b>	<b>267'222</b>	<b>1'974</b>
410.3013	Salaires des apprentis					9'763	
410.3050	Assurances accidents et maladie part employeur					1'006	
410.3061	Frais pour usage de véhicules privés	500		500		183	
410.3080	Personnel intérimaire facture par des tiers					15'407	
410.3091	Frais pour la formation professionnelle du personnel	7'000		7'000		2'541	
410.3099	Charges diverses du personnel	1'000		1'000		2'148	
410.3101	Imprimés et fournitures de bureau	5'000		2'000		1'844	
410.3102	Livres, journaux, documentation et frais d'annonces	3'500		3'000		2'604	
410.3111	Achat de mobilier, de machines et d'équip. technique de bureau	17'000		5'000		5'117	
410.3114	Achat de machines, de matériel d'exploit et d'entretien + vêtements					5'173	
410.3115	Achat de véhicules, engins auto-moteurs et accessoires					23'190	
410.3124	Achat et consommation de combustibles	2'000		2'000		697	
410.3151	Entretien du mobilier, des machines et des équip. techniques de bureau	600		600		1'555	
410.3155	Entretien des véhicules, engins auto-moteurs et accessoires	800		500		89	
410.3182	Frais de téléphones + installation radio	4'000		4'000		3'041	
410.3185	Honoraires et frais d'expertises	7'000		5'000		8'264	
410.3186	Primes d'assurances de tiers, choses et RC	1'000		1'000		923	
410.3189	Frais divers dus au vandalisme					21'940	
410.3192	Taxes sur les véhicules à moteur	600		500		158	
410.3901	Imputations internes de frais de personnel	193'110		187'410		161'578	
410.4313	Emoluments administratifs		1'000		1'000		800
410.4352	Vente d'imprimés, matériel, lois, règlements, plans, livres						174
410.4359	Ventes et prestations diverses						1'000
							<b>FB</b>
<b>411</b>	<b>Police des constructions</b>	<b>171'370</b>	<b>60'000</b>	<b>178'760</b>	<b>60'000</b>	<b>73'459</b>	<b>35'830</b>
411.3102	Livres, journaux, documentation et frais d'annonces	8'000		8'000		5'553	
411.3185	Honoraires et frais d'expertises	30'000		40'000		23'060	
411.3187	Emoluments (frais enquêtes)	45'000		45'000		23'301	
411.3901	Imputations internes de frais de personnel	88'370		85'760		21'544	
411.4313	Emoluments administratifs (enquêtes)		60'000		60'000		35'830

**MB**

410.3111 Fr. 12'000.- Scanner ploter

<b>42</b>	<b>Service de l'urbanisme</b>	<b>326'500</b>	<b>-</b>	<b>269'010</b>	<b>-</b>	<b>210'682</b>	<b>-</b>
-----------	-------------------------------	----------------	----------	----------------	----------	----------------	----------

Comptes		Budget 2011		Budget 2010		Compte 2009	
N°	Désignation	Charges	Produits	Charges	Produits	Charges	Produits
<b>420</b>	<b>Service de l'urbanisme</b>	<b>326'500</b>	<b>-</b>	<b>269'010</b>	<b>-</b>	<b>210'682</b>	<b>-</b>
420.3003	Jetons de présence des autorités et commissions (salubrité-urban.)	15'000		15'000		2'975	
420.3091	Frais pour la formation professionnelle du personnel	5'000		5'000			
420.3101	Imprimés et fournitures de bureau	20'000		15'000		180	
420.3102	Livres, journaux, documentation et frais d'annonces	5'000		5'000		4'776	
420.3114	Achat de machines, de matériel d'exploit et d'entretien + vêtements	20'000				9'370	
420.3170	Frais de réceptions et de manifestations	60'000		60'000		23'364	
420.3185	Honoraires et frais d'expertises (études diverses)	150'000		120'000		137'358	
420.3193	Cotisations à des institutions de droit privé	1'000				345	
420.3901	Imputations internes de frais de personnel	50'500		49'010		32'316	

**MB**

- 420.3003 Fr. 15'000.- Séance commission urbanisme + visite  
420.3101 Imprimés concours école, réouverture auberge, Nant de Leyaz, SDAN, etc.  
420.3114 Fr. 15'000.- Achat panneau d'exposition  
420.3170 Concours école, espace public, PPA en cours (2 à 3), PDRN, etc.  
420.3185 Fr. 120'000.- Etudes diverses  
420.3185 Fr. 10'000.- Honoraire pour documentation archives, photothèque  
420.3185 Fr. 20'000.- Études prospectives ou de vérification + pré-études, études de faisabilité

<b>43</b>	<b>Routes</b>	<b>604'720</b>	<b>-</b>	<b>590'700</b>	<b>-</b>	<b>469'526</b>	<b>3'440</b>
-----------	---------------	----------------	----------	----------------	----------	----------------	--------------

Comptes		Budget 2011		Budget 2010		Compte 2009	
N°	Désignation	Charges	Produits	Charges	Produits	Charges	Produits
<b>430</b>	<b>Réseau routier</b>	<b>496'720</b>	<b>-</b>	<b>484'700</b>	<b>-</b>	<b>373'952</b>	<b>3'440</b>
430.3012	Salaires du personnel occasionnel					1'252	
430.3030	Assurances sociales, AVS/AI/APG/AC, part employeur					60	
430.3050	Assurances accidents et maladie part employeur					70	
430.3111	Achat de mobilier	5'000		15'000			
430.3114	Achat de machines, de matériel d'exploit et d'entretien + vêtements	5'000		5'000		10'726	
430.3115	Achat de véhicules, engins auto-moteurs et accessoires	5'000		5'000		566	
430.3124	Achat et consommation de combustibles	14'000		14'000		10'123	
430.3135	Achat de matières premières et de fournitures	16'000		7'500		14'300	
430.3142	Entretien du réseau routier	150'000		150'000		146'426	
430.3143	Pose de signalisation routière	80'000		80'000		43'034	
430.3155	Entretien des véhicules, engins auto-moteurs et accessoires	15'000		12'000		14'474	
430.3185	Honoraires et frais d'expertises	20'000		15'000		28'157	
430.3186	Primes d'assurances de tiers, choses et RC	8'000		8'000		6'098	
430.3192	Taxes sur les véhicules à moteur	2'000		1'700		1'720	
430.3901	Imputations internes de frais de personnel	176'720		171'500		96'947	
430.4363	Remboursement, frais entretien réparations						3'440
<b>431</b>	<b>Eclairage public</b>	<b>108'000</b>	<b>-</b>	<b>106'000</b>	<b>-</b>	<b>95'574</b>	<b>-</b>
431.3123	Achat et consommation d'électricité	48'000		48'000		40'091	
431.3143	Entretien de l'éclairage public	60'000		58'000		55'483	

FB

- 430.3142 Fr. 10'000.- Epareuse bords de routes
- 430.3142 Fr. 32'000.- Gravillonnage et traitement des fissures divers chemins
- 430.3142 Fr. 35'000.- Reflâchage du chemin des Mouilles
- 430.3142 Fr. 20'000.- Vidange des sacs de routes



<b>44</b>	<b>Parcs, promenades, cimetière, terrain de foot, plage</b>	<b>556'259</b>	<b>-</b>	<b>485'020</b>	<b>-</b>	<b>371'471</b>	<b>8'501</b>
-----------	---	----------------	----------	----------------	----------	----------------	--------------

Comptes		Budget 2011		Budget 2010		Compte 2009	
N°	Désignation	Charges	Produits	Charges	Produits	Charges	Produits
<b>440</b>	<b>Parcs, promenades, cimetière, terrain de foot, plage</b>	<b>556'259</b>	<b>-</b>	<b>485'020</b>	<b>-</b>	<b>371'471</b>	<b>8'501</b>
440.3012	Salaires du personnel occasionnel	8'000		8'000		20'619	
440.3030	Assurances sociales, AVS/AI/APG/AC, part employeur	650		650		1'004	
440.3050	Assurances accidents et maladie part employeur	600		600		1'242	
440.3114	Achat de machines, de matériel d'exploitation et d'entretien	15'000		15'000		5'339	
440.3121	Achat et consommation d'eau	3'000		3'000		1'986	
440.3135	Achat de matières premières et de fournitures	20'000		20'000		7'942	
440.3139	Achats marchandises pour entr. parcs + zones de loisirs	20'000		20'000		7'232	
440.3141	Entretien des bâtiments	3'000		3'000			
440.3143	Entretien de l'éclairage (terrain de foot)	3'000		3'000		1'754	
440.3145	Entretien des parcs et des zones de loisirs	115'329		75'000		24'037	
440.3154	Entretien des machines, du matériel d'exploitation et d'entretien	30'000		13'000		15'580	
440.3182	Frais de téléphones	300		300		303	
440.3185	Honoraires et frais d'expertises	10'000		3'000		150	
440.3186	Primes d'assurances de tiers, choses et RC					724	
440.3189	Frais divers, travaux exécutés par des tiers (Château - contrats)	100'000		100'000		94'903	
440.3192	Taxes sur les véhicules à moteur	200				149	
440.3901	Imputations internes de frais de personnel	227'180		220'470		188'508	
440.4272	Redevances d'utilisation du domaine public & administratif, tables & cartes						4'436
440.4363	Remboursement, frais entretien réparations						4'065

**FB**

- 440.3145 Fr. 40'328.50 Par-ballons terrain de foot  
440.3154 Fr. 1'300.- Parc contrat Parkomatic barrière des Abériaux  
440.3154 Fr. 14'700.- Parc remplacement du système de gestion de la barrière aux Abériaux





<b>45</b>	<b>Ordures ménagères et déchets</b>	<b>636'870</b>	<b>354'000</b>	<b>597'040</b>	<b>355'000</b>	<b>593'746</b>	<b>341'109</b>
-----------	-------------------------------------	----------------	----------------	----------------	----------------	----------------	----------------

Comptes		Budget 2011		Budget 2010		Compte 2009	
N°	Désignation	Charges	Produits	Charges	Produits	Charges	Produits
<b>450</b>	<b>Ordures ménagères et déchets (hors taxes poubelles)</b>	<b>184'370</b>	<b>35'000</b>	<b>165'540</b>	<b>35'000</b>	<b>235'734</b>	<b>13'781</b>
450.3012	Salaires du personnel occasionnel	16'000		16'000		19'638	
450.3030	Assurances sociales, AVS/AI/APG/AC, part employeur	1'300		1'300		982	
450.3050	Assurances accidents et maladie part employeur	1'200		1'200		1'277	
450.3101	Imprimés et fournitures de bureau	5'000		7'000		3'615	
450.3114	Achat de machines, de matériel d'exploitation et d'entretien	5'000		5'000		4'129	
450.3123	Achat et consommation d'électricité	300		400		98	
450.3154	Entretien des machines, du matériel d'exploitation et d'entretien	9'000		4'000		3'246	
450.3188	Frais de transports, enlèvement et élimination des ordures	115'000		100'000		102'325	
450.3191	TVA non récupérable					14'249	
450.3901	Imputations internes de frais de personnel	31'570		30'640		86'175	
450.4362	Remboursement de frais						13'781
450.4909	Imputations internes diverses		35'000		35'000		
<b>451</b>	<b>Containers enterrés</b>	<b>19'000</b>	<b>19'000</b>	<b>20'000</b>	<b>20'000</b>	<b>22'586</b>	<b>22'586</b>
451.3114	Achat de machines, de matériel d'exploitation et d'entretien	18'000		18'000		22'586	
451.3154	Entretien des machines, du matériel d'exploitation et d'entretien	1'000		2'000			
451.4309	Taxes pour containers		10'000		10'000		2'500
451.4818	Prélèvements sur les financements spéciaux		9'000		10'000		20'086
<b>455</b>	<b>Ordures ménagères et déchets (soumis taxes poubelles)</b>	<b>433'500</b>	<b>300'000</b>	<b>411'500</b>	<b>300'000</b>	<b>335'427</b>	<b>304'743</b>
455.3101	Imprimés et fournitures de bureau	500		500		359	
455.3181	Frais de ports (timbres-poste, tous-ménages)	1'500		1'500		1'053	
455.3184	Frais de contentieux + poursuites	1'500		1'500		877	
455.3185	Honoraires et frais d'expertises	20'000		3'000			
455.3188	Frais de transport, enlèvement et élimination des ordures	375'000		370'000		331'758	
455.3301	Amortissements des créances et débiteurs					1'381	
455.3909	Imputations internes diverses	35'000		35'000			
455.4342	Taxes annuelles d'utilisation (poubelles)		300'000		300'000		304'155
455.4362	Remboursement de frais						588

FB

450.3154 Fr. 5'000.- Révision complète de la benne à papier

<b>46</b>	<b>Réseau d'égouts et d'épuration</b>	<b>423'540</b>	<b>423'540</b>	<b>471'890</b>	<b>471'890</b>	<b>443'925</b>	<b>443'925</b>
-----------	---------------------------------------	----------------	----------------	----------------	----------------	----------------	----------------

Comptes		Budget 2011		Budget 2010		Compte 2009	
		Charges	Produits	Charges	Produits	Charges	Produits
<b>461</b>	<b>Collecteurs eaux usées et eaux claires</b>	<b>167'500</b>	<b>167'500</b>	<b>167'500</b>	<b>167'500</b>	<b>201'606</b>	<b>201'606</b>
461.3123	Achat et consommation d'électricité	1'000		1'000			
461.3144	Entretien des canalisations	11'000		10'000		11'189	
461.3162	Redevance d'utilisation des eaux, au lieu dit 'les Abériaux'	280		250		260	
461.3182	Frais de téléphones	600				273	
461.3185	Honoraires et frais d'expertises	5'000		5'000		2'962	
461.3811	Attrib. aux financements spéciaux pour l'épur. des eaux (collecteurs)	149'620		151'250			
461.3812	Attrib. aux financements spéciaux pour préavis 17/07 TAC					186'921	
461.4341	Taxes uniques de raccordement aux collecteurs		50'000		50'000		18'375
461.4342	Taxes annuelles d'utilisation (collecteurs)		117'500		117'500		127'558
461.4811	Prélèvements sur les financements l'épur. des eaux (collecteurs)						55'673
						<b>FB</b>	
<b>462</b>	<b>Station d'épuration</b>	<b>256'040</b>	<b>256'040</b>	<b>304'390</b>	<b>304'390</b>	<b>242'320</b>	<b>242'320</b>
462.3061	Frais pour usage de véhicules privés	500		500			
462.3091	Frais pour la formation professionnelle du personnel	500		200		734	
462.3101	Imprimés et fournitures de bureau	300		300			
462.3114	Achat de machines, de matériel d'exploitation et d'entretien + vêtements	3'000		5'000		1'374	
462.3121	Achat et consommation d'eau	300		200		132	
462.3123	Achat et consommation d'électricité	22'000		19'800		20'837	
462.3124	Achat et consommation de combustibles	8'000		10'000		3'653	
462.3133	Achat de produits de nettoyage et de désinfection	37'000		35'000		33'871	
462.3141	Entretien des bâtiments	5'000		5'000		3'569	
462.3154	Entretien des machines, du matériel d'exploitation et d'entretien	15'000		15'000		5'193	
462.3182	Frais de téléphones	1'000		2'000		787	
462.3185	Honoraires et frais d'expertises	20'000		20'000		15'946	
462.3186	Primes d'assurances de tiers, choses et RC	4'000		4'000		3'435	
462.3188	Frais de transports, évacuation des boues	70'000		120'000		75'307	
462.3811	Attrib. aux financements spéciaux pour l'épur. des eaux (STEP)					18'236	
462.3901	Imputations internes de frais de personnel	69'440		67'390		59'245	
462.4341	Taxes uniques de raccordement, STEP		50'000		50'000		18'375
462.4342	Taxes annuelles d'utilisation, STEP		182'500		182'500		223'945
462.4811	Prélèvements sur les financements spéciaux sur l'épuration des eaux		23'540		71'890		

**DEC**

462.3188 Baisse des charges dans le cadre de l'entente intercommunale pour la deshydratation mécanique des boues (EIDM)

<b>47</b>	<b>Cours d'eau, rives et ports</b>	<b>503'080</b>	<b>503'080</b>	<b>517'050</b>	<b>517'050</b>	<b>488'519</b>	<b>488'519</b>
-----------	------------------------------------	----------------	----------------	----------------	----------------	----------------	----------------

Comptes		Budget 2011		Budget 2010		Compte 2009	
N°	Désignation	Charges	Produits	Charges	Produits	Charges	Produits
<b>470</b>	<b>Port des Abériaux</b>	<b>503'080</b>	<b>503'080</b>	<b>517'050</b>	<b>517'050</b>	<b>488'519</b>	<b>488'519</b>
470.3012	Salaires du personnel occasionnel					1'565	
470.3030	Assurances sociales, AVS/AI/APG/AC, part employeur					74	
470.3050	Assurances accidents et maladie part employeur					87	
470.3101	Imprimés et fournitures de bureau	1'000		2'000		347	
470.3114	Achat de machines, de matériel d'exploitation et d'entretien	5'000		5'000		4'783	
470.3115	Achat de véhicules, engins auto-moteurs et accessoires	2'000		22'000		300	
470.3121	Achat et consommation d'eau	4'000				3'323	
470.3123	Achat et consommation d'électricité	6'000		6'050		5'271	
470.3141	Entretien des bâtiments	6'000		1'000		9'024	
470.3147	Entretien des cours d'eau, lacs et ouvrages de protection	5'000		5'000		5'632	
470.3154	Entretien des machines, du matériel d'exploitation et d'entretien	10'000		10'000		7'669	
470.3155	Entretien des véhicules, engins auto-moteurs et accessoires	1'500		1'500		1'347	
470.3162	Redevance d'utilisation des eaux, au lieu dit 'les Abériaux'	3'500		3'400		3'123	
470.3182	Frais de téléphones	600		600		480	
470.3185	Honoraires et frais d'expertises	5'000		10'000			
470.3186	Primes d'assurances de tiers, choses et RC	1'700		1'700		1'049	
470.3189	Frais divers	1'000		1'000		339	
470.3192	Taxes sur les véhicules à moteur	200		500		163	
470.3811	Attribution aux financements spéciaux port des Abériaux (exploit.)					74'456	
470.3812	Attribution aux financements spéciaux port des Abériaux (invest.)	62'000		62'000		55'480	
470.3813	Attribution aux financements spéciaux port des Abériaux (régulation)					55'480	
470.3901	Imputations internes de frais de personnel	111'080		107'800		102'333	
470.3909	Imputations internes diverses	277'500		277'500		156'193	
470.4231	Loyer des bâtiments du patrimoine financier		7'200				
470.4272	Redevances d'utilisation du domaine public et administratif		100'000		100'000		99'279
470.4274	Redevances d'utilisation du domaine public et administratif, inv.		350'000		350'000		353'835
470.4276	Redevances d'utilisation du domaine public et administratif divers		25'000		25'000		33'767
470.4279	Location d'objets mobiliers						900
470.4362	Remboursement de frais administratifs ports, téléphone et divers						738
470.4811	Prélèvements sur les financements spéciaux port des Abériaux (exploit.)		20'880		42'050		

**DEC**

<b>4</b>	<b>Travaux</b>	<b>3'465'449</b>	<b>1'341'620</b>	<b>3'328'980</b>	<b>1'404'940</b>	<b>2'918'549</b>	<b>1'323'298</b>
----------	----------------	------------------	------------------	------------------	------------------	------------------	------------------

Comptes		Budget 2011		Budget 2010		Compte 2009	
N°	Désignation	charges	produits	charges	produits	charges	produits
41	Service technique	414'480	61'000	398'270	61'000	340'680	37'804
42	Service de l'urbanisme	326'500	-	269'010	-	210'682	-
43	Routes	604'720	-	590'700	-	469'526	3'440
44	Parcs, promenades, cimetière, terrain de foot, plage	556'259	-	485'020	-	371'471	8'501
45	Ordures ménagères et déchets	636'870	354'000	597'040	355'000	593'746	341'109
46	Réseau d'égouts et d'épuration	423'540	423'540	471'890	471'890	443'925	443'925
47	Cours d'eau, rives et ports	503'080	503'080	517'050	517'050	488'519	488'519



## 5 - Instruction publique et cultes

51	Enseignement primaire (enfantine & primaire)	121'950 -	105'700 -	86'154 -
----	--	-----------	-----------	----------

Comptes		Budget 2011		Budget 2010		Compte 2009	
N°	Désignation	Charges	Produits	Charges	Produits	Charges	Produits
510	Enseignement primaire (enfantine & primaire)	121'950	-	105'700	-	86'154	-
510.3522	Participation à des charges d'enseignement et de culte d'autres communes	121'950		105'700		86'154	

VS

BUDGET 2011 - COMPTES DE FONCTIONNEMENT



	BUDGET 2011 CHF	BUDGET 2010 CHF	COMPTES 2009 CHF
<b>511 — Classes primaires Prangins</b>	-	-	-
3011.00 Traitements (bibliothécaire)	12'000.00	12'000.00	-
3012.00 Traitements (devoirs surveillés)	11'600.00	3'000.00	4'760.10
3012.01 Traitements (sport facultatif)	5'000.00	5'000.00	-
3030.00 Cot. AVS/AF/AC	600.00	-	556.25
3050.00 Ass. Personnes	100.00	-	82.70
3060.00 Commission scolaire/experts	1'500.00	1'500.00	-
3069.00 Remboursement frais fonds de caisse	2'600.00	2'510.00	551.45
3101.00 Imprimés, fournitures de bureau	1'500.00	1'500.00	-
3102.00 Livres, journaux, document. et frais annonces	500.00	500.00	217.35
3109.00 Fournitures de bureau et divers	500.00	500.00	-
3111.00 Achats mobilier, machines de bureau	500.00	500.00	-
3112.00 Achats mobilier, matériel scolaire	15'000.00	22'000.00	30'511.65
3114.01 Achats machines, matériel expl. scol	5'000.00	5'000.00	-
3132.00 Matériel infirmières scolaires	4'000.00	4'000.00	1'606.15
3151.00 Entretien mobilier, machines	500.00	500.00	-
3152.00 Entretien mobilier scolaire	1'500.00	1'500.00	-
3154.01 Entretien machines, matériel expl. scol.	500.00	500.00	-
3156.01 Entretien matériel spécialisé scolaire	500.00	500.00	-
3170.00 Fête des enfants	6'000.00	6'000.00	4'351.35
3171.00 Frais de spectacles	3'900.00	3'765.00	-
3181.00 Frais de ports et taxes ccp	500.00	500.00	-
3182.00 Frais de téléphones	3'000.00	4'000.00	1'457.15
3185.00 Honoraires du médecin scolaire	10'000.00	9'000.00	12'983.90
3185.01 Honoraires, indemnités à tiers	2'000.00	2'000.00	13'414.30
3188.00 Frais de transport	14'000.00	14'000.00	7'595.20
3199.00 Frais divers	1'500.00	1'500.00	309.50
3522.03 Partic. aux PPLS "région Dôle"	600.00	1'000.00	554.20
3662.00 Partic. courses d'écoles / visites / camps	3'300.00	3'236.00	3'223.00
3662.01 Partic. bibliothèque/discoth.	3'500.00	1'500.00	181.00
3662.02 Partic. camps sportifs	9'950.00	8'300.00	3'799.00
3662.04 Partic. prix joutes	300.00	300.00	-
<b>Total des charges</b>	<b>121'950.00</b>	<b>116'111.00</b>	<b>86'154.25</b>
4522.02 Partic. commune de Prangins	121'950.00	116'111.00	86'154.25
<b>Total des revenus</b>	<b>121'950.00</b>	<b>116'111.00</b>	<b>86'154.25</b>

<b>52</b>	<b>Enseignement secondaire</b>	<b>413'890</b>	<b>-</b>	<b>364'000</b>	<b>-</b>	<b>336'882</b>	<b>-</b>
-----------	--------------------------------	----------------	----------	----------------	----------	----------------	----------

Comptes		Budget 2011		Budget 2010		Compte 2009	
N°	Désignation	Charges	Produits	Charges	Produits	Charges	Produits
<b>520</b>	<b>Enseignement secondaire</b>	<b>413'890</b>	<b>-</b>	<b>364'000</b>	<b>-</b>	<b>336'882</b>	<b>-</b>
520.3522	Particip. à des charges d'enseignement d'autres communes (écolage)	413'890		364'000		336'882	
							<b>VS</b>



### BUDGET 2011 - COMPTES DE FONCTIONNEMENT

	BUDGET 2011 CHF	BUDGET 2010 CHF	COMPTES 2009 CHF
<b>521 Enseignement secondaire Prangins</b>	-	-	-
3011.00 Traitements (Bibliothécaire)	6'000.00	6'000.00	-
3012.00 Traitements (Devoirs surveillés)	7'750.00	7'000.00	553.50
3012.01 Traitements (Sport facultatif)	6'000.00	4'000.00	5'370.00
3012.02 Traitements (Cantine)	3'800.00		
3030.00 Cot.AVS/AF/AC	980.00	-	509.35
3050.00 Ass. personnes	200.00	-	199.75
3060.00 Ind. conseil exécutif / comm. scolaire exp.	1'500.00	1'500.00	-
3069.00 Remboursement frais fonds de caisse	1'240.00	1'220.00	-
3101.00 Imprimés, fournitures de bureau	4'000.00	2'000.00	-
3102.00 Livres, journaux, document. et frais annonces	500.00	500.00	239.10
3109.00 Fournitures de bureau et divers	500.00	500.00	-
3111.00 Achats mobilier, machines de bureau	500.00	500.00	-
3112.00 Achats mobilier, matériel scolaire	4'000.00	6'000.00	4'256.65
3114.01 Achats machines, matériel d'expl. scolaire	11'000.00	11'000.00	1'491.00
3132.00 Matériel infirmier scolaire et éduc. santé	6'800.00	6'800.00	918.15
3151.00 Entretien mobilier, machines	1'000.00	1'000.00	-
3152.00 Entretien mobilier scolaire	1'500.00	1'500.00	-
3154.01 Entretien machines, matériel expl. scol.	500.00	500.00	-
3156.01 Entretien matériel spécialisé scolaire	1'000.00	1'000.00	-
3170.00 Fête des enfants	4'000.00	4'000.00	2'357.75
3171.00 Frais de spectacles	1'860.00	1'830.00	156.00
3181.00 Frais de ports et taxes ccp	500.00	500.00	-
3182.00 Frais de téléphones	3'000.00	4'000.00	1'457.25
3185.00 Honoraires du médecin scolaire	9'000.00	9'000.00	3'348.50
3185.01 Honoraires, indemnités à tiers	2'000.00	2'000.00	6'347.20
3186.00 Primes d'assurances choses/RC	-	-	1'632.00
3188.00 Frais de transports	55'000.00	55'000.00	47'107.10
3199.00 Frais divers	2'500.00	2'500.00	753.00
3512.00 Partic aux tâches communales	7'000.00	-	6'804.00
3522.00 Partic. de la commune	246'000.00	-	240'000.00
3522.03 Partic. aux PPLS "région Dôle"	500.00	500.00	436.75
3661.00 Indemnités élèves transports et repas	9'000.00	-	7'112.00
3662.00 Partic. courses écoles/ visites	2'940.00	2'910.00	3'075.00
3662.01 Partic. bibliothèque/discothèque	2'000.00	3'000.00	333.10
3662.02 Partic. camps sportifs	6'940.00	2'690.00	4'000.00
3662.03 Partic. frais d'expérience	1'000.00	1'000.00	-
3662.04 Partic. prix bourses	1'000.00	1'000.00	-
3662.05 Partic. voyages d'études	-	4'320.00	2'665.00
3662.06 Partic. camps 5ème	2'880.00	3'060.00	-
3662.07 Partic. camps culturels	500.00	500.00	-
3662.08 Partic. échanges scolaires	1'500.00	500.00	-
<b>Total des charges</b>	<b>417'890.00</b>	<b>149'330.00</b>	<b>341'122.15</b>
4512.00 Subsidés cantonaux	4'000.00	-	4'240.00
4522.02 Partic. commune de Prangins	413'890.00	149'330.00	336'882.15
4652.00 Partic. parents manifestations	-	-	-
<b>Total des revenus</b>	<b>417'890.00</b>	<b>149'330.00</b>	<b>341'122.15</b>

<b>53</b>	<b>Enseignement spécialisé</b>	-	-	<b>1'389'300</b>	-	<b>1'188'936</b>	-
-----------	--------------------------------	---	---	------------------	---	------------------	---

Comptes		Budget 2011		Budget 2010		Compte 2009	
N°	Désignation	Charges	Produits	Charges	Produits	Charges	Produits
<b>530</b>	<b>Enseignement spécialisé</b>	-	-	<b>1'389'300</b>	-	<b>1'188'936</b>	-
530.3512	Participation à des charges cantonales d'enseignement et de cultes			1'389'300		1'188'936	

**HRK**

530.3512 Supprimé suite aux nouvelles péréquations 2011



<b>54</b>	<b>Office d'orientation professionnelle</b>	<b>9'400</b>	<b>-</b>	<b>9'400</b>	<b>-</b>	<b>4'963</b>	<b>-</b>
-----------	---	--------------	----------	--------------	----------	--------------	----------

Comptes		Budget 2011		Budget 2010		Compte 2009	
N°	Désignation	Charges	Produits	Charges	Produits	Charges	Produits
<b>540</b>	<b>Office d'orientation professionnelle</b>	<b>9'400</b>	<b>-</b>	<b>9'400</b>	<b>-</b>	<b>4'963</b>	<b>-</b>
540.3522	Participation à des charges d'enseignement d'autres communes	9'400		9'400		4'963	

**VS**

<b>58</b>	<b>Temple et cultes</b>	<b>32'110</b>	<b>-</b>	<b>35'610</b>	<b>-</b>	<b>32'573</b>	<b>-</b>
-----------	-------------------------	---------------	----------	---------------	----------	---------------	----------

Comptes		Budget 2011		Budget 2010		Compte 2009	
N°	Désignation	Charges	Produits	Charges	Produits	Charges	Produits
<b>580</b>	<b>Temple et cultes</b>	<b>32'110</b>	<b>-</b>	<b>35'610</b>	<b>-</b>	<b>32'573</b>	<b>-</b>
580.3012	Salaires du personnel occasionnel	15'000		15'000		16'278	
580.3030	Assurances sociales, AVS/AI/APG/AC, part employeur	1'230		1'230		927	
580.3050	Assurances accidents et maladie part employeur	380		380		583	
580.3069	Frais divers	500		500			
580.3652	Aide pour l'enseignement et les cultes	15'000		18'500		14'785	

**VS**

5	Instruction publique et cultes	577'350	-	1'904'010	-	1'649'508	-
---	--------------------------------	---------	---	-----------	---	-----------	---

Comptes		Budget 2011		Budget 2010		Compte 2009	
N°	Désignation	charges	produits	charges	produits	charges	produits
51	Enseignement primaire (enfantine & primaire)	121'950	-	105'700	-	86'154	-
52	Enseignement secondaire	413'890	-	364'000	-	336'882	-
53	Enseignement spécialisé	-	-	1'389'300	-	1'188'936	-
54	Office d'orientation professionnelle	9'400	-	9'400	-	4'963	-
58	Temple et cultes	32'110	-	35'610	-	32'573	-



<b>61</b>	<b>Service de police</b>	<b>539'030</b>	<b>23'000</b>	<b>533'300</b>	<b>20'000</b>	<b>468'112</b>	<b>21'856</b>
-----------	--------------------------	----------------	---------------	----------------	---------------	----------------	---------------

Comptes		Budget 2011		Budget 2010		Compte 2009	
N°	Désignation	Charges	Produits	Charges	Produits	Charges	Produits
<b>610</b>	<b>Service de police</b>	<b>539'030</b>	<b>23'000</b>	<b>533'300</b>	<b>20'000</b>	<b>468'112</b>	<b>21'856</b>
610.3012	Salaires du personnel occasionnel (patrouilleuses)	8'000		8'000		7'278	
610.3061	Frais pour usage de véhicules privés	300		300		210	
610.3063	Frais de représentation	300		300		615	
610.3080	Personnel intérimaire facture par des tiers	360'000		360'000		321'700	
610.3091	Frais pour la formation professionnelle du personnel	500		500			
610.3101	Imprimés et fournitures de bureau	3'000		3'000		1'292	
610.3102	Livres, journaux, documentation et frais d'annonces	2'000		2'000		227	
610.3111	Achat de mobilier, de machines et d'équip. technique de bureau	3'500		3'500		9'359	
610.3114	Achat de machines, de matériel d'exploit et d'entretien + vêtements	3'500		3'500		5'735	
610.3123	Achat et consommation d'électricité	1'500		1'500		751	
610.3124	Achat et consommation de combustibles	1'500		1'500		876	
610.3151	Entretien du mobilier, des machines et des équip. techniques de bureau	3'000		1'000		585	
610.3155	Entretien des véhicules, engins auto-moteurs et accessoires	1'500		1'500		2'490	
610.3182	Frais de téléphones	2'000		2'000		1'643	
610.3185	Honoraires et prestations de service frais de procès, dépens	20'000		20'000		6'300	
610.3186	Primes d'assurances de tiers, choses et RC	1'500		1'500		855	
610.3188	Frais de transports, enlèvement et élimination des ordures	200		200			
610.3192	Taxes sur les véhicules à moteur	500		500		480	
610.3901	Imputations internes de frais de personnel	126'230		122'500		107'719	
610.4370	Produit des amendes		23'000		20'000		21'856

VS

610.3080 Fr. 360'000.- Contrat de prestations avec la ville de Nyon

610.3080 Fr. 90'000.- Participation à l'engagement de 3 aspirants, répartition selon nombre d'habitants (Total Fr. 470'000.-)



<b>62</b>	<b>Contrôle des habitants et police des étrangers</b>	<b>226'150</b>	<b>54'000</b>	<b>219'580</b>	<b>118'500</b>	<b>239'061</b>	<b>93'465</b>
-----------	---	----------------	---------------	----------------	----------------	----------------	---------------

Comptes		Budget 2011		Budget 2010		Compte 2009	
N°	Désignation	Charges	Produits	Charges	Produits	Charges	Produits
<b>620</b>	<b>Contrôle des habitants et police des étrangers</b>	<b>226'150</b>	<b>54'000</b>	<b>219'580</b>	<b>118'500</b>	<b>239'061</b>	<b>93'465</b>
620.3061	Frais pour usage de véhicules privés	200		200		199	
620.3091	Frais pour la formation professionnelle du personnel	1'500		300		114	
620.3101	Imprimés et fournitures de bureau	20'000		20'000		39'650	
620.3102	Livres, journaux, documentation et frais d'annonces	500		1'000			
620.3111	Achat de mobilier, de machines et d'équip. technique de bureau	5'000		4'000		9'629	
620.3151	Entretien du mobilier, des machines et des équip. techniques de bureau	500		500		613	
620.3181	Commissions cartes de crédit	300		300		279	
620.3189	Frais divers, travaux exécutés par des tiers	5'000		5'000		5'963	
620.3193	Cotisations à des institutions de droit privé	50		30		30	
620.3511	Participation à des charges cantonales de justice et sécurité publique	25'000		25'000		21'006	
620.3658	Aides, subventions à des insitutions privées pour économie publique	4'000		4'000			
620.3901	Imputations internes de frais de personnel	164'100		159'250		161'578	
620.4312	Emoluments de police et de contrôle des habitants		50'000		110'000		90'141
620.4361	Remboursement de traitements et charges sociales						3'324
620.4413	Taxe cantonale de séjour				4'500		
620.4513	Participation du canton à des charges de culture, de loisirs et sport		4'000		4'000		

**VS**

- 620.3189 Fr. 5'000.- Apurement des données (La Poste)  
620.4312 Diminution suite à la perte de l'encaissement des passeports qui se fait à Lausanne



<b>63</b>	<b>Police sanitaire (inspection des denrées alimentaires, désinfection, etc.)</b>	100 -	100 -	- -
-----------	---	-------	-------	-----

Comptes		Budget 2011		Budget 2010		Compte 2009	
N°	Désignation	Charges	Produits	Charges	Produits	Charges	Produits
<b>630</b>	<b>Police sanitaire (inspection des denrées alimentaires, désinfection, etc.)</b>	100	-	100	-	-	-
630.3524	Participation à des charges d'hygiène et de santé publ. d'autres communes	100		100			

**VS**

<b>64</b>	<b>Service des inhumations</b>	<b>20'500</b>	<b>3'000</b>	<b>20'200</b>	<b>2'000</b>	<b>15'695</b>	<b>5'250</b>
-----------	--------------------------------	---------------	--------------	---------------	--------------	---------------	--------------

Comptes		Budget 2011		Budget 2010		Compte 2009	
N°	Désignation	Charges	Produits	Charges	Produits	Charges	Produits
<b>640</b>	<b>Service des inhumations</b>	<b>20'500</b>	<b>3'000</b>	<b>20'200</b>	<b>2'000</b>	<b>15'695</b>	<b>5'250</b>
640.3069	Frais divers (indemnisation exhumations)	1'500		1'500		336	
640.3188	Frais de transports (convois funèbres)	1'000		700		527	
640.3522	Participation à des charges d'inhumation d'autres communes	18'000		18'000		14'832	
640.4319	Emoluments administratifs divers (concessions, exhumations)		3'000		2'000		5'250

**VS**

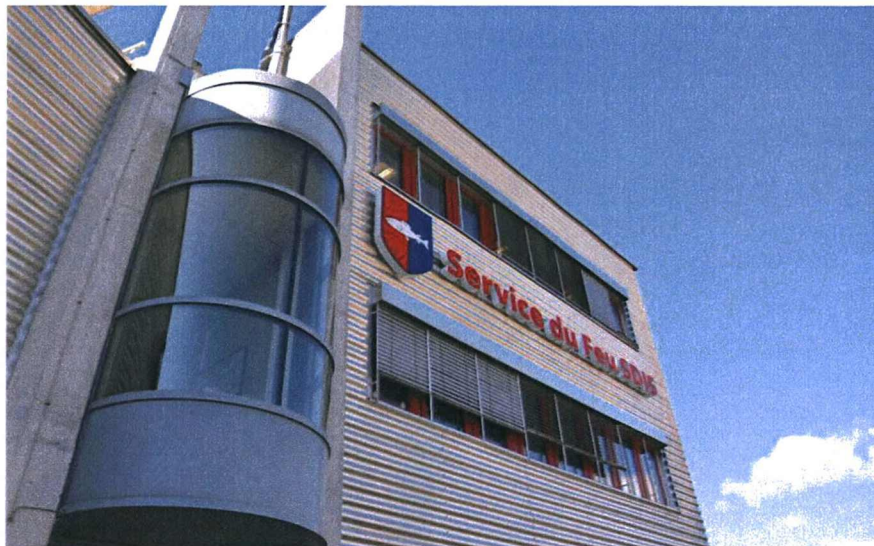


<b>65</b>	<b>Défense contre l'incendie</b>	<b>130'000</b>	<b>-</b>	<b>134'360</b>	<b>-</b>	<b>111'941</b>	<b>85'420</b>
-----------	----------------------------------	----------------	----------	----------------	----------	----------------	---------------

Comptes		Budget 2011		Budget 2010		Compte 2009	
N°	Désignation	Charges	Produits	Charges	Produits	Charges	Produits
<b>650</b>	<b>Défense contre l'incendie</b>	<b>130'000</b>	<b>-</b>	<b>134'360</b>	<b>-</b>	<b>111'941</b>	<b>85'420</b>
650.3116	Achat d'équipement et de matériel spécialisé	10'000		5'000			
650.3186	Primes d'assurances de tiers, choses et RC					401	
650.3522	Participation à des charges d'autres communes	120'000		129'360		111'540	
650.4363	Remboursement de dommages, réparations						401
650.4814	Prélèvements sur les financements spéciaux pour le service du feu						85'019

**VS**

650.3116 Fr. 10'000.- Réajustement prix habits

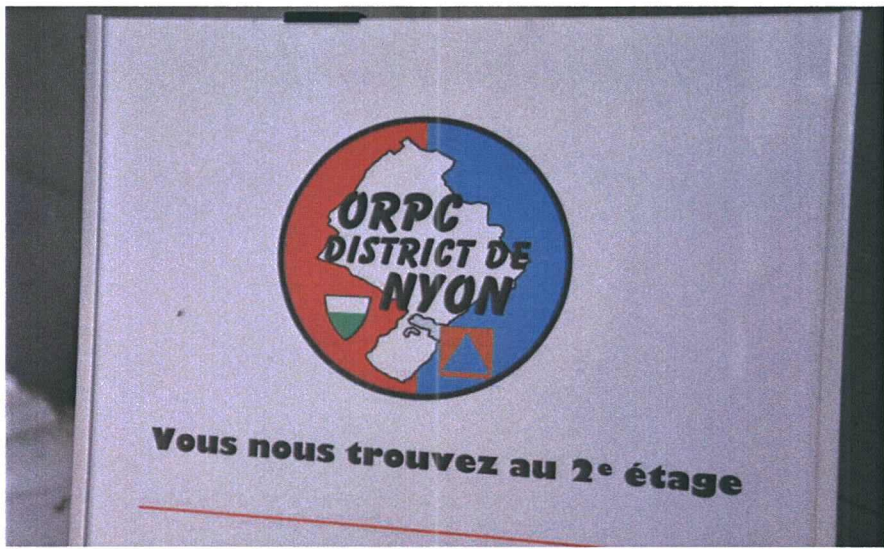




66	Protection civile	64'000	64'000	63'670	63'670	59'905	59'905
----	-------------------	--------	--------	--------	--------	--------	--------

Comptes		Budget 2011		Budget 2010		Compte 2009	
N°	Désignation	Charges	Produits	Charges	Produits	Charges	Produits
<b>660</b>	<b>Protection civile</b>	<b>64'000</b>	<b>64'000</b>	<b>63'670</b>	<b>63'670</b>	<b>59'905</b>	<b>59'905</b>
660.3521	Participation à des charges d'autres communes (ORPC)	64'000		63'670		59'905	
660.4309	Taxes pour abris PC						10'250
660.4811	Prélèvements sur les financements spéciaux		64'000		63'670		49'655

VS



6	Police	979'780	144'000	971'210	204'170	894'715	265'897
---	--------	---------	---------	---------	---------	---------	---------

Comptes		Budget 2011		Budget 2010		Compte 2009	
N°	Désignation	charges	produits	charges	produits	charges	produits
61	Service de police	539'030	23'000	533'300	20'000	468'112	21'856
62	Contrôle des habitants et police des étrangers	226'150	54'000	219'580	118'500	239'061	93'465
63	Police sanitaire (inspection des denrées alimentaires, désinfection, etc.)	100	-	100	-	-	-
64	Service des inhumations	20'500	3'000	20'200	2'000	15'695	5'250
65	Défense contre l'incendie	130'000	-	134'360	-	111'941	85'420
66	Protection civile	64'000	64'000	63'670	63'670	59'905	59'905

<b>71</b>	<b>Service social communal et intercommunal</b>	<b>964'080</b>	<b>-</b>	<b>766'080</b>	<b>-</b>	<b>759'988</b>	<b>338'710</b>
-----------	---	----------------	----------	----------------	----------	----------------	----------------

Comptes		Budget 2011		Budget 2010		Compte 2009	
N°	Désignation	Charges	Produits	Charges	Produits	Charges	Produits
<b>710</b>	<b>Service social communal et intercommunal</b>	<b>111'000</b>	<b>-</b>	<b>83'640</b>	<b>-</b>	<b>87'476</b>	<b>-</b>
710.3188	Frais de transports, enlèvement et élimination					5'117	
710.3525	Participation à des charges de prévoyance sociale d'autres communes (RAS)	64'000		66'640		68'234	
710.3527	Participation à des charges de prévoyance sociale d'autres comm. (trav. social)	40'000		10'000		7'675	
710.3655	Aides et subventions pour la prévoyance sociale	5'000		5'000		2'450	
710.3656	Aides et subventions pour la prévoyance sociale (UAPE)					2'150	
710.3659	Dons, aides et subventions casuels	2'000		2'000		1'850	
<b>711</b>	<b>Mamans de jour</b>	<b>-</b>	<b>-</b>	<b>-</b>	<b>-</b>	<b>344'814</b>	<b>338'710</b>
711.3012	Salaires du personnel occasionnel					189'209	
711.3030	Assurances sociales, AVS/AI/APG/AC, part employeur					15'437	
711.3050	Assurances accidents et maladie part employeur					5'758	
711.3062	Autres frais de déplacement					127	
711.3067	Remboursement frais forfaitaires					65'402	
711.3068	Remboursement de frais de repas					44'272	
711.3069	Remboursement de frais divers					1'780	
711.3091	Frais pour la formation professionnelle du personnel					565	
711.3101	Imprimés et fournitures de bureau					109	
711.3181	Frais de ports (timbres-poste, tous-ménages)					109	
711.3182	Frais de téléphones					502	
711.3901	Imputations internes de frais de personnel					21'544	
711.4359	Ventes et prestations diverses						318'181
711.4525	Particip. des communes à des charges de prévoyance sociale						20'529

### **Mamans de jour**

Ce service a été complètement abandonné suite à la création du Réseau d'Accueil des Toblerones (RAT). En effet, c'est cette nouvelle entité qui a la charge des mamans de jour depuis le 01.01.2010.

<b>71</b>	<b>Service social communal et intercommunal</b>
-----------	---

Comptes		Budget 2011		Budget 2010		Compte 2009	
N°	Désignation	Charges	Produits	Charges	Produits	Charges	Produits
<b>712</b>	<b>Petite Enfance (UAPE - Farandoline - crèche - AMF)</b>	<b>853'080</b>	<b>-</b>	<b>682'440</b>	<b>-</b>	<b>327'699</b>	<b>-</b>
712.3062	Autres frais de déplacement	250		250			
712.3091	Frais pour la formation professionnelle du personnel	500		500			
712.3101	Imprimés et fournitures de bureau	600		600			
712.3114	Achat de machines, de matériel d'exploit et d'entretien + vêtements					3'000	
712.3181	Frais de ports (timbres-poste, tous-ménages)	200		200			
712.3182	Frais de téléphones	600		600			
712.3185	Honoraires et frais d'expertises	20'000		20'000		19'122	
712.3526	Participation à des charges de prévoyance sociale d'autres communes (p. enfance)	100'000		80'000		56'120	
712.3527	Participation à des charges de prévoyance sociale d'autres comm. (socle - laje)	20'000		19'600			
712.3528	Participation à des charges de prévoyance sociale d'autres comm. (RAT)	35'000		35'000		22'645	
712.3653	Aides pour la culture, les loisirs et le sport (subsidés locaux) (Farandoline)	2'180		2'180		2'180	
712.3655	Aides et subventions pour la prévoyance sociale (Partic. RAT)	200'000		200'000			
712.3656	Aides et subventions pour la prévoyance sociale (UAPE)	398'000		250'000		160'000	
712.3901	Imputations internes de frais de personnel	75'750		73'510		64'631	

<b>VS</b>
-----------

712.3526 Crèches  
 712.3527 Participation FAJE (Fr. 5.-/habitant)  
 712.3528 Secrétariat RAT  
 712.3655 AMF Accueillante en Milieu Familial  
 712.3656 UAPE La Fourmière

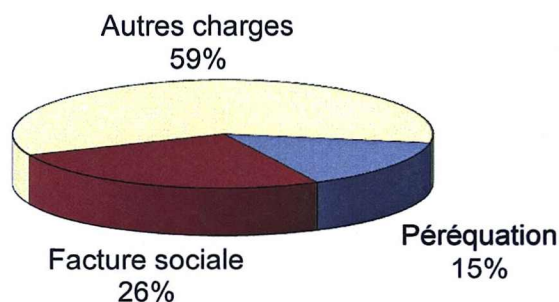
72	Prévoyance sociale	6'701'301	-	9'045'995	-	8'823'940	-
----	--------------------	-----------	---	-----------	---	-----------	---

Comptes		Budget 2011		Budget 2010		Compte 2009	
N°	Désignation	Charges	Produits	Charges	Produits	Charges	Produits
720	<b>Prévoyance sociale</b>	<b>6'701'301</b>	-	<b>9'045'995</b>	-	<b>8'823'940</b>	-
720.3515	Contrib.à PC/AVS, prévoyance-aide-sociales, prot. jeunesse, AVS/AI/AFA	6'304'101		8'713'995		8'524'476	
720.3654	Aides et subventions pour l'hygiène et la santé publique (OMSV)	397'200		332'000		299'464	

HRK

### Facture sociale

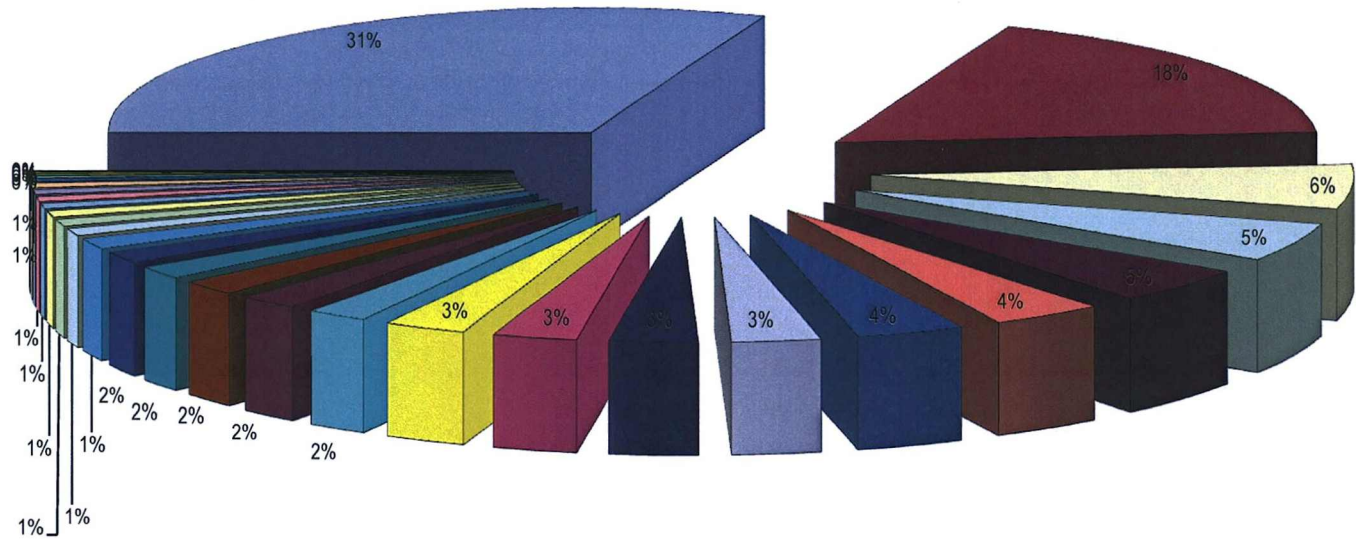
Dans le système de répartition précédent, la facture sociale était répartie selon la capacité financière des communes. Dès 2011, son financement aura lieu en trois couches. Un prélèvement sur les recettes aléatoires, l'écrêtage du point d'impôt et le solde et point d'impôt. Si le mode de répartition pour la facture sociale change, le montant à répartir change aussi. Ce changement sera appliqué par une bascule.



7	Sécurité sociale	7'665'381	-	9'812'075	-	9'583'928	338'710
---	------------------	-----------	---	-----------	---	-----------	---------

Comptes		Budget 2011		Budget 2010		Compte 2009	
N°	Désignation	charges	produits	charges	produits	charges	produits
71	Service social communal et intercommunal	964'080	-	766'080	-	759'988	338'710
72	Prévoyance sociale	6'701'301	-	9'045'995	-	8'823'940	-

## Coût de chaque service

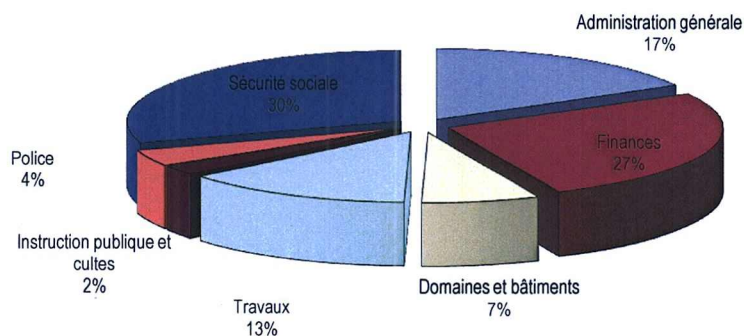


Facture solciale	6'304'101.00	30.86%
Péréquation	3'616'805.00	17.71%
Bâtiments	1'169'705.00	5.73%
Autofinancement	1'040'120.50	5.09%
Service social communal et intercommunal	964'080.00	4.72%
Intérêts	770'000.00	3.77%
Transports publics	733'800.00	3.59%
Service de police	606'030.00	2.97%
Routes	604'720.00	2.96%
Administration	577'970.00	2.83%
Parcs, promenades, cimetièrre, terrain de foot, plage	556'258.50	2.72%
Autorités	419'940.00	2.06%
Enseignement secondaire	413'890.00	2.03%
Prévoyance sociale	397'200.00	1.94%
Service technique	353'480.00	1.73%
Service de l'urbanisme	326'500.00	1.60%
Ordures ménagères et déchets	291'870.00	1.43%
Service financier	194'500.00	0.95%
Service informatique	181'390.00	0.89%
Contrôle des habitants et police des étrangers	172'150.00	0.84%
Comptabilité générale	134'660.00	0.66%
Défense contre l'incendie	130'000.00	0.64%
Affaires culturelles et de loisirs	124'820.00	0.61%
Enseignement primaire (enfantine & primaire)	121'950.00	0.60%
Protection civile	64'000.00	0.31%
Impôts	60'000.00	0.29%
Temple et cultes	32'110.00	0.16%
Forêts	25'100.00	0.12%
Service des inhumations	17'500.00	0.09%
Energie et développement durable	11'150.00	0.05%
Office d'orientation professionnelle	9'400.00	0.05%
Police sanitaire (inspection des denrées alimentaires, dé	100.00	0.00%

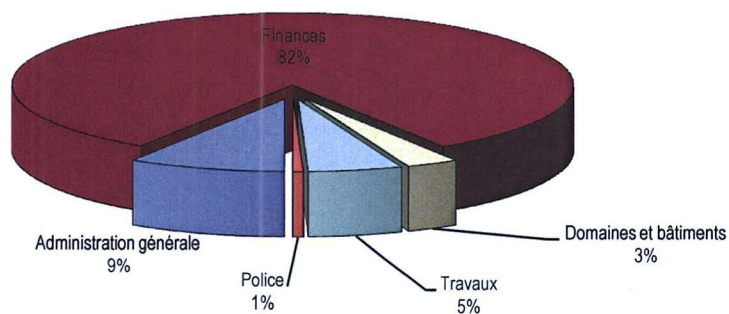
## Compte de fonctionnement

Comptes		Budget 2011		Budget 2010		Compte 2009	
N°	Désignation	charges	produits	charges	produits	charges	produits
1	Administration générale	4'311'560	2'262'490	4'057'110	2'187'760	3'593'307	2'067'713
2	Finances	6'806'401	20'442'800	5'759'803	22'400'850	8'215'769	23'685'995
3	Domaines et bâtiments	1'764'625	746'120	1'704'290	705'500	1'535'454	727'390
4	Travaux	3'465'449	1'341'620	3'328'980	1'404'940	2'918'549	1'323'298
5	Instruction publique et cultes	577'350	-	1'904'010	-	1'649'508	-
6	Police	979'780	144'000	971'210	204'170	894'715	265'897
7	Sécurité sociale	7'665'381	-	9'812'075	-	9'583'928	338'710
		<b>25'570'546</b>	<b>24'937'030</b>	<b>27'537'478</b>	<b>26'903'220</b>	<b>28'391'229</b>	<b>28'409'003</b>
Excédent de recette						17'774	
Excédent de charges			633'516		634'258		
		<b>25'570'546</b>	<b>25'570'546</b>	<b>27'537'478</b>	<b>27'537'478</b>	<b>28'409'003</b>	<b>28'409'003</b>

### Charges



### Produits





Charges et produits par natures

## Charges et produits par natures

Natures		Budget 2011		Budget 2010		Compte 2009	
N°	Désignation	charges	produits	charges	produits	charges	produits
30	Autorités et personnel	3'047'410		2'964'330		3'079'156	
31	Biens, services, marchandises	4'846'914		4'012'030		4'301'060	
32	Intérêts passifs	810'000		810'000		762'899	
33	Amortissements	239'436		267'103		886'012	
35	Remboursements et participations	12'576'546		15'726'325		15'422'560	
36	Aides et subventions	1'141'380		911'680		551'308	
38	Attributions aux financements spéciaux	211'620		213'250		1'276'668	
39	Imputations internes	2'697'240		2'632'760		2'111'568	
40	Impôts		18'062'800		20'852'800		21'743'303
41	Patentes, concessions		3'000		3'000		1'331
42	Revenus du patrimoine		1'279'320		1'231'500		1'488'573
43	Taxes, émoluments, ventes		883'500		939'500		1'409'304
44	Part à des recettes cantonales		626'000		494'500		1'090'703
45	Participations & remboursements		1'225'500		520'550		346'278
46	Aides et subventions		6'250		5'000		-
48	Prélèvements sur financements spéciaux		153'420		223'610		217'942
49	Imputations internes		2'697'240		2'632'760		2'111'568
<b>Résultat</b>		25'570'546	24'937'030	27'537'478	26'903'220	28'391'229	28'409'003
			633'516		634'258	17'774	
		25'570'546	25'570'546	27'537'478	27'537'478	28'409'003	28'409'003

Charges et produits par natures et  
par directions

## Charges et produits par natures et par directions

Natures		Administration	Finances	Domaines et bâtiments	Travaux	Instruction publique et	Police	Sécurité sociale
N°	Désignation							
30	Autorités et personnel	2'555'570	-	44'430	57'250	17'110	372'300	750
31	Biens, services, marchandises	916'900	845'600	1'040'855	1'936'109	-	86'050	21'400
32	Intérêts passifs	-	810'000	-	-	-	-	-
33	Amortissements	-	239'436	-	-	-	-	-
35	Remboursements et participations	406'800	4'829'305	5'000	-	545'240	227'100	6'563'101
36	Aides et subventions	118'000	-	-	-	15'000	4'000	1'004'380
38	Attributions aux financements	-	-	-	211'620	-	-	-
39	Imputations internes	314'290	82'060	674'340	1'260'470	-	290'330	75'750
		<b>4'311'560</b>	<b>6'806'401</b>	<b>1'764'625</b>	<b>3'465'449</b>	<b>577'350</b>	<b>979'780</b>	<b>7'665'381</b>
<b>Total de charges</b>		<b>25'570'546</b>						
40	Impôts	40'000	18'022'800	-	-	-	-	-
41	Patentes, concessions	-	3'000	-	-	-	-	-
42	Revenus du patrimoine	-	100'000	697'120	482'200	-	-	-
43	Taxes, émoluments, ventes	23'500	-	13'000	771'000	-	76'000	-
44	Part à des recettes cantonales	-	626'000	-	-	-	-	-
45	Participations & remboursements	9'000	1'212'500	-	-	-	4'000	-
46	Aides et subventions	6'250	-	-	-	-	-	-
48	Prélèvements sur financements spéciaux	-	-	36'000	53'420	-	64'000	-
49	Imputations internes	2'183'740	478'500	-	35'000	-	-	-
		<b>2'262'490</b>	<b>20'442'800</b>	<b>746'120</b>	<b>1'341'620</b>	<b>-</b>	<b>144'000</b>	<b>-</b>
<b>Total de produits</b>		<b>24'937'030</b>						
<b>Excédent de charges</b>		<b>633'516</b>						

**Autofinancement****Excédent de produits** (633'516)Amortissements du patrimoine:

Bâtiments & constructions du patrimoine financier	230.3303	93'544	
Bâtiments & constructions du patrimoine administratif	230.3312	95'892	189'436

**Sous-Total** (444'080)Amortissements de créances :

Impôts	210.3301	50'000	50'000
--------	----------	--------	--------

**Sous-Total** (394'080)Attributions aux financements spéciaux

Collecteurs	461.3811	149'620	
Port des Abériaux (investissements)	470.3812	62'000	211'620

**Sous-Total** (182'460)Prélèvements aux financements spéciaux

Immeuble Très-le-Châtel (régulation)	354.4814	(36'000)	
Containers enterrés	451.4818	(9'000)	
STEP	462.4811	(23'540)	
Port des Abériaux (exploitation)	470.4811	(20'880)	
Protection civile	660.4811	(64'000)	(153'420)

**Autofinancement** (335'880)

## Conclusions

Au vu de ce qui précède, nous vous prions, Monsieur le Président, Mesdames et Messieurs les Conseillers, de bien vouloir prendre la décision suivante :

### le Conseil communal de Prangins

vu le préavis municipal No 75/10 concernant le budget 2011,

vu le rapport de la Commission des finances chargée d'étudier cet objet,

ouï les conclusions du rapport de la Commission des finances chargée d'étudier cet objet,

attendu que ce dernier a été régulièrement porté à l'ordre du jour,

décide

1/ d'adopter le budget communal 2011, tel que présenté.

Ainsi délibéré en séance de Municipalité du 13 octobre 2010, pour être soumis au Conseil communal de Prangins.

AU NOM DE LA MUNICIPALITÉ

Le Syndic



H. R. Kappeler



La Secrétaire adj.



N. Pichon

<b>Limite d'investissement</b>		
--------------------------------	--	--

Excédent de charges		(633'516)
Amortissements du patrimoine		189'436
Amortissements de créances		50'000
Attributions aux financements spéciaux		211'620
Prélèvements aux financements spéciaux		(153'420)

<b>Autofinancement 2011</b>	selon le budget	<b>(335'880)</b>
-----------------------------	-----------------	------------------

Autofinancement 2010	selon le budget	(377'515)
Autofinancement 2009	selon les comptes	1'919'368
Autofinancement 2008	selon les comptes	3'548'161
Autofinancement 2007	selon les comptes	7'670'801

<b>Autofinancement moyen 2007-2010</b>		<b>3'190'204</b>
--	--	------------------

Autofinancement 2011	comme ci-dessus	(335'880)
Autofinancement moyen 2007-2010	comme ci-dessus	3'190'204

<b>Autofinancement moyen 2007-2011</b>	pondéré	<b>1'427'162</b>
--	---------	------------------

<b>Limite d'investissements</b>	provisoire	<b>1'400'000</b>
---------------------------------	------------	------------------



## Plan d'investissement

		Total	2011	2012	2013	2014	2015	PM
<b>Objets financés par la collectivité</b>								
Garantie concours quartier auberge	Voté	149'200						149'200
Concours école et UAPE	Voté	230'000	230'000					
Bâtiment de la Place - Assainissement façades	Voté	475'000	75'000					
Pévision PGA et RCCT	Voté	150'000	100'000	50'000				
PQ Les Morettes	Voté	65'000		65'000				
Rte de l'Etraz (sécurité)		450'000	450'000					
Étude places publiques		100'000	100'000					
Plage de Promenthoux : aménagements extérieurs		100'000	100'000					
Bénex-Dessus (sécurité)		60'000	60'000					
Nouvel éclairage terrain de football des Abériaux		50'000	50'000					
PPA En Messerin		41'000	41'000					
Crédit d'étude "La Combe"		100'000	50'000	50'000				
Giratoire En Messerin		650'000	250'000	400'000				
Déchetterie		900'000	200'000	700'000				
Aménagement Creux-du-Loup		400'000	200'000	200'000				
Crédit d'étude 2ème étape Ecole/UAPE		350'000		350'000				
Rte du Coutelet		300'000		300'000				
Trottoir route de la Bossière		300'000		300'000				
Vélopass		100'000		100'000				
Chemin piétonnier "En Champagne"		100'000		100'000				
Aménagement place du Village		1'000'000		300'000	700'000			
Route de la Bossière		800'000		300'000	500'000			
Aménagement RC1 (1ère phase)		600'000		200'000	400'000			
Pont de la Redoute		360'000		160'000	200'000			
Tour d'eau		250'000		150'000	100'000			
Place de sport "Morettes"		400'000		100'000	300'000			
Aménagements mobilité		200'000		100'000	100'000			
Assainissement bruits		125'000		75'000	50'000			
Logements mixtes aux Morettes		3'000'000		500'000	2'000'000	500'000		
Collège de la Combe transformation et isolation		2'500'000		500'000	1'500'000	500'000		
UAPE + salle de classe aux Morettes		2'500'000		500'000	1'500'000	500'000		
Espaces publics		400'000			200'000	200'000		
Concours La Passade		100'000						100'000
<b>Total financé par la collectivité</b>		<b>17'305'200</b>	<b>1'906'000</b>	<b>5'500'000</b>	<b>7'550'000</b>	<b>1'700'000</b>	<b>-</b>	<b>249'200</b>
<b>Dont déjà votés</b>		<b>1'069'200</b>	<b>405'000</b>	<b>115'000</b>	<b>-</b>	<b>-</b>	<b>-</b>	<b>149'200</b>
<b>Objets financés par des taxes affectées</b>								
Assainissement sur les canalisations	Voté	2'213'000	200'000	200'000	200'000	200'000	200'000	926'792
Augmentation capacité STEP		1'800'000		800'000	1'000'000			
Raccordement Coutelet		250'000		150'000	100'000			
<b>Total</b>		<b>4'263'000</b>	<b>200'000</b>	<b>1'150'000</b>	<b>1'300'000</b>	<b>200'000</b>	<b>200'000</b>	<b>926'792</b>
<b>Dont déjà votés</b>		<b>2'213'000</b>	<b>200'000</b>	<b>200'000</b>	<b>200'000</b>	<b>200'000</b>	<b>200'000</b>	<b>926'792</b>
<b>Objets autofinancés</b>								
Auberge	voté	3'000'000	1'000'000					
Achat terrain (zone industrielle)		1'700'000						1'700'000
Bâtiment Passade		1'000'000						1'000'000
Toit & escalier buvette Abériaux		150'000	75'000	75'000				
Isolation immeuble Très-le-Chatel		141'000	141'000					
Bâtiment Baudat		3'000'000		500'000	2'000'000	500'000		
<b>Total</b>		<b>8'991'000</b>	<b>1'216'000</b>	<b>575'000</b>	<b>2'000'000</b>	<b>500'000</b>	<b>-</b>	<b>2'700'000</b>
<b>Dont déjà votés</b>		<b>3'000'000</b>	<b>1'000'000</b>	<b>-</b>	<b>-</b>	<b>-</b>	<b>-</b>	<b>-</b>
<b>Total général</b>		<b>30'559'200</b>	<b>3'322'000</b>	<b>7'225'000</b>	<b>10'850'000</b>	<b>2'400'000</b>	<b>200'000</b>	<b>3'875'992</b>
<b>Dont déjà votés</b>		<b>6'282'200</b>	<b>1'605'000</b>	<b>315'000</b>	<b>200'000</b>	<b>200'000</b>	<b>200'000</b>	<b>1'075'992</b>



## Emprunts et intérêts

Etablissements	Souscriptions	Échéances	Montants	Taux	Intérêts	Durée	Amort. annuel
CIP	04.04.1991	03.04.2041	620'000	2.3000%	14'260.00	50 ans	20'000
			620'000	2.3000%	14'260.000		20'000
<b>Sous-total avec amortissements</b>			<b>620'000</b>	<b>2.3000%</b>	<b>14'260.000</b>		<b>20'000</b>
UBS	23.12.2003	23.12.2011	1'000'000	2.9500%	29'500.00	8 ans	
UBS	23.12.2003	23.12.2010	2'000'000	2.7000%	54'000.00	7 ans	
UBS	27.10.2006	27.10.2014	2'000'000	3.0000%	60'000.00	8 ans	
UBS	27.10.2006	02.09.2016	3'000'000	3.0700%	92'100.00	10 ans	
UBS	02.10.2007	01.10.2012	1'000'000	3.4500%	34'500.00	5 ans	
			<b>9'000'000</b>	<b>3.0011%</b>	<b>270'100.00</b>		
BCV	11.08.2010	12.08.2011	1'000'000	0.7000%	7'000.000	1 an	
BCV	31.12.2009	31.12.2015	1'000'000	2.3500%	59'200.00	6 ans	
BCV	27.10.2006	26.10.2012	2'000'000	2.9600%	59'200.00	6 ans	
BCV	27.09.2007	27.09.2011	1'000'000	3.5000%	35'000.00	4 ans	
BCV	01.12.2008	01.12.2017	2'000'000	2.8200%	56'400.00	9 ans	
BCV	10.06.2010	10.06.2020	2'000'000	2.4700%	49'400.00	10 ans	
			<b>9'000'000</b>	<b>2.9578%</b>	<b>266'200.00</b>		
La Vaudoise	31.07.2008	31.07.2015	1'000'000	3.8100%	38'100.00	7 ans	
La Vaudoise	15.04.2004	15.04.2013	3'000'000	3.0200%	90'600.00	9 ans	
			<b>4'000'000</b>	<b>3.2175%</b>	<b>128'700.00</b>		
Crédit Suisse	20.11.2008	20.11.2018	2'000'000	3.3200%	66'400.00	10 ans	
Crédit Suisse	04.12.2008	04.12.2015	1'000'000	2.3700%	23'700.00	7 ans	
			<b>3'000'000</b>	<b>3.0033%</b>	<b>90'100.000</b>		
<b>Sous-total sans amortissement</b>			<b>25'000'000</b>	<b>3.0204%</b>	<b>755'100</b>		
<b>Total général</b>			<b>25'620'000</b>	<b>3.0030%</b>	<b>769'360</b>		<b>20'000</b>

Totaux par échéances (sans amortissement)		
	2010	2'000'000.00
	2011	3'000'000.00
	2012	3'000'000.00
	2013	3'000'000.00
	2014	2'000'000.00
	2015	3'000'000.00
	2016	3'000'000.00
	2017	2'000'000.00
	2018	2'000'000.00
	2019	-
	2020	2'000'000.00
		<b>25'000'000.00</b>

**NB : ce tableau représente la situation au 30.09.2010 est n'est pas une projection pour 2011 donc il peut y avoir un écart entre les intérêts calculés et ceux portés au budget.**