



COMMUNE DE PRANGINS
MUNICIPALITÉ

PRÉAVIS No 34/03
AU CONSEIL COMMUNAL

DEMANDE D'UN CRÉDIT DE FR. 500'000.00
POUR LA RÉFECTION DES AMARRAGES DU
PORT DES ABÉRIAUX

MUNICIPAL RESPONSABLE :
MONSIEUR ANDRÉ FISCHER

Monsieur le Président,
Mesdames et Messieurs les Conseillers,

1. PREAMBULE

Dans le cadre de la réfection des dommages causée par l'ouragan Lothar, nous avons fait contrôler les amarrages par l'entreprise de travaux subaquatiques mandatée par la commune, en mai 2001.

Après ce contrôle par sondage, il a été constaté une usure importante des chaînes d'amarrage, usure que l'on constate également sur les pièces de liaisons.

Certaines chaînes présentaient une usure importante, de 50 %. A ce stade d'usure, la détérioration de la partie restante est rapide. La résistance à la rupture est préoccupante, la section restante étant faible.

La répartition de l'usure n'est malheureusement pas concentrée à un endroit spécifique du port, mais répartie de manière aléatoire sur toute la surface.

Un remplacement ponctuel n'est pas rationnel, les coûts de main d'œuvre étant élevés. Nous avons opté pour le remplacement de la totalité des amarrages entre les deux digues fixes, à l'exception des amarrages entre pieux déjà réalisés.

2. CHOIX DU TYPE D'AMARRAGE

Nous avons le choix entre:

- Garder la solution actuelle, à savoir remplacer toutes les chaînes.

La durée de vie des chaînes est de 10 à 12 ans. Celui des bouées varie de 2 à 5 ans. Les chaînes d'amarrage des pontons flottants seront également à remplacer une fois ou l'autre.

- Opter pour des bras d'amarrage pour les embarcations jusqu'à 9 mètres, des pontons d'amarrages (Catway) pour les dimensions supérieures, et le battage de piquets pour les places aux digues.

Un complément à ce choix est de remplacer l'amarrage des estacades flottantes, en battant des pieux. Il sera ainsi possible de déplacer l'estacade E d'environ 1,5 mètre vers Lausanne.

Le prix de cette solution est deux fois plus chère que la variante par chaînes.

./.

Nous avons porté notre choix sur cette dernière solution, laquelle est meilleure marché sur 20 ans.

Avantages

- Plus de chaînes, donc plus d'usure.
- Plus de bouées à durée de vie limitée et encombrantes pour la navigation et l'amarrage.
- Pas d'entretien ni de contrôle.
- Durée de vie des bras d'amarrage élevée.
- Elargissement du chenal entre les estacades flottantes D et E.
- Possibilité de faucardage ou de dragage entre les pontons.

3. CARACTERISTIQUES TECHNIQUES DE L'EQUIPEMENT

Le fournisseur choisi est le même que pour les estacades flottantes actuelles, Poralu marine, fabrication française.
La garantie est de 10 ans.

Dimensions et Matériaux

- Bras d'amarrage, longueurs de 4,0 , 5,0 et 6,0 m. Largeur 0,26 m.
- Catway de 7,0 et 9,0 m. largeur 0,60 ou 0,72 m.
- Passerelles d'accès avec garde-corps, longueur 5,0 m, largeur 1,3 m.
- Châssis en aluminium marin.
- Platelages en polypropylène avec protection anti-UV renforcée. Antidérapant.
- Flotteurs en polyéthylène. Remplis de mousse polyuréthane, sans CFC, à cellule fermée.
- Pieux amarrages en acier galvanisé, diamètre 114 mm.
- Pieux ancrages estacades en acier peint, avec couvercle en forme, diamètre 360 mm.

./.

4. COUTS

La Municipalité a décidé de confier les travaux à l'entreprise Intrasub, Vevey. Nous avons négocié un rabais et convenu d'un montant forfaitaire TTC.

Les prix sont identiques à ceux négociés en 2002. Le fabricant n'a pas reporté la hausse 2003, prix bloqués pour les fournitures avec délai fin août 2003.

Installation de chantier	Fr.	5'500.00
Démontage des amarrages existants et évacuation.	Fr.	13'700.00
Battage de 46 pieux diam. 114 mm galvanisés pour les amarrages de la digue A et pour les bateaux du ponton F côté Genève (solde)	Fr.	39'767.20
Battage de 2 pieux diam. 114 mm pour l'amarrage de la faucardeuse	Fr.	1'940.00
Fourniture et pose de 117 bras d'amarrage	Fr.	253'580.00
Fourniture de 4 catways en bout de ponton D et E	Fr.	18'600.00
Fourniture et pose de 10 catways	Fr.	54'000.00
Démontage et évacuation des chaînes-mère et corps-morts (en contrepartie de la récupération du matériel).		0.00
Fourniture et battage de 16 pieux d'ancrage	Fr.	64'800.00
Fourniture et pose de guide-pieux sur rouleaux	Fr.	20'160.00
Passerelles d'accès neuves, y compris tôle de cheminement.	Fr.	18'600.00
		<hr/>
Total HT	Fr.	490'147.20
T.V.A. 7.6 %	Fr.	37'251.20
		<hr/>
Total TTC	Fr.	527'389.40
MONTANT FORFAITAIRE TTC	Fr.	500'000.00
		<hr/> <hr/>

5. CONCLUSIONS

Au vu de ce qui précède, nous vous prions, Monsieur le Président, Mesdames et Messieurs les Conseillers, de bien vouloir prendre les décisions suivantes :

./.

LE CONSEIL COMMUNAL DE PRANGINS

vu le préavis municipal No 34/03 concernant la demande d'un crédit de **Fr. 500'000.00** pour la réfection des amarrages du port des Abériaux.

Ouï le rapport de la commission chargée d'étudier cet objet,

attendu que ce dernier a été régulièrement porté à l'ordre du jour,

DECIDE

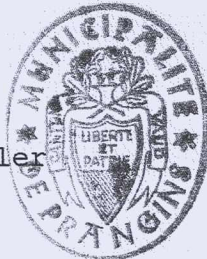
- 1) d'adopter le préavis municipal No 34/03 concernant la demande d'un crédit de **Fr. 500'000.00** pour la réfection des amarrages du port des Abériaux.
- 2) d'accorder un crédit de **Fr. 500'000.00**, pour la réalisation des travaux en question,
- 3) de porter au compte d'avance "Port des Abériaux" (Investissement) No 9180125 le montant investi dans cette réalisation.
- 4) de financer cette opération conformément aux dispositions de l'art. 17, lettre h, du Règlement du Conseil communal et de porter au budget de fonctionnement No 470 les frais y relatifs.

Ainsi délibéré en séance de Municipalité du 13 mai 2003, pour être soumis au Conseil communal de Prangins.

AU NOM DE LA MUNICIPALITE

Le syndic

H.-R. Kappeler

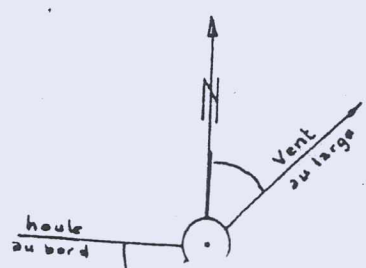
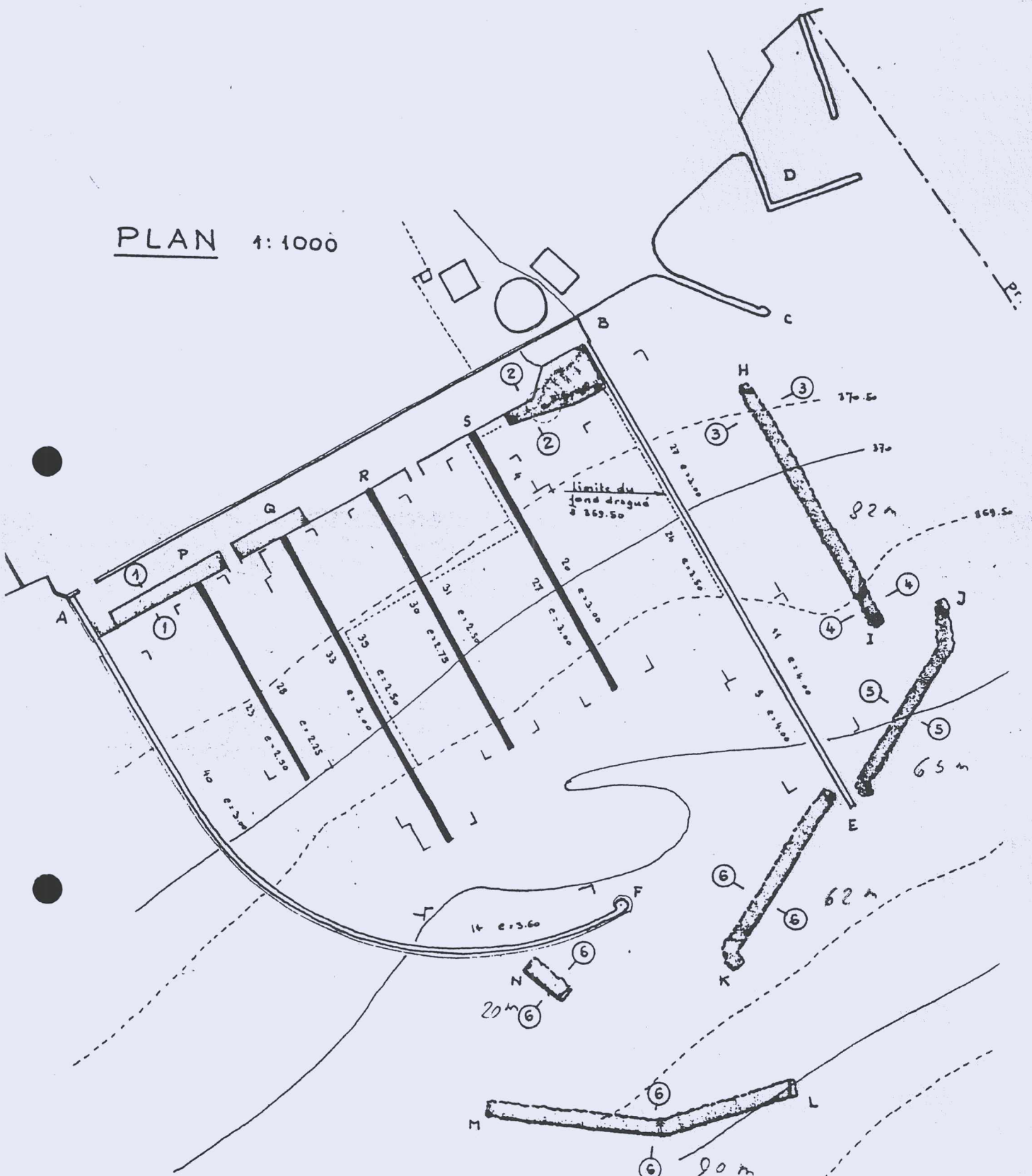


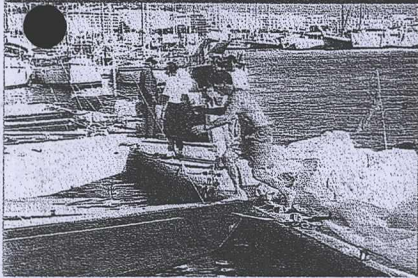
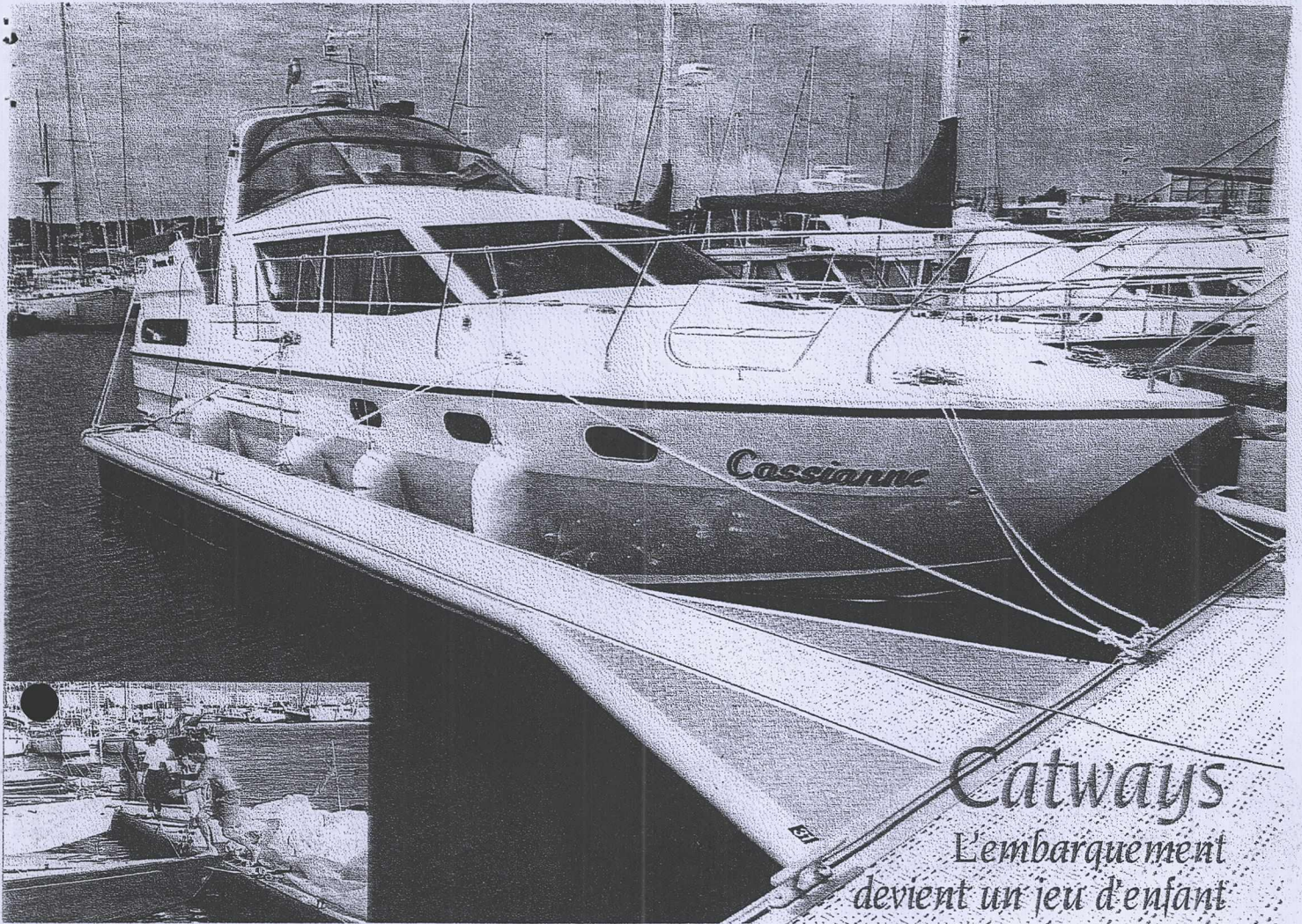
Le secrétaire

A. Badel

Annexes: Plan du port;
Photographies.

PLAN 1:1000

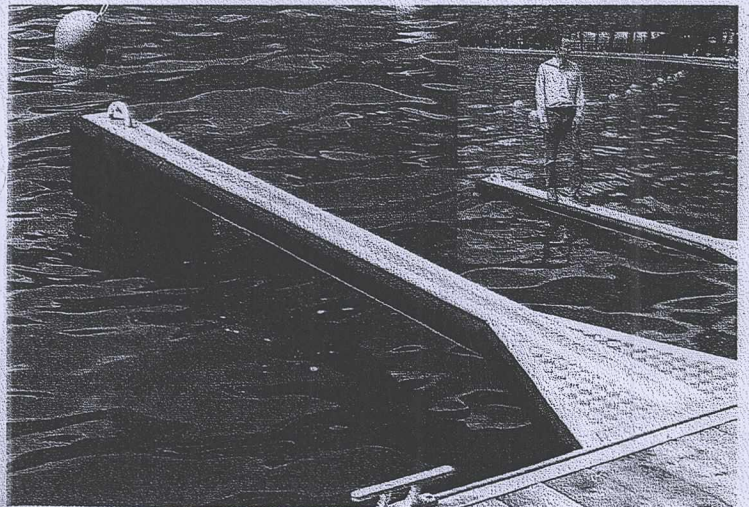




Catways
 L'embarquement
 devient un jeu d'enfant

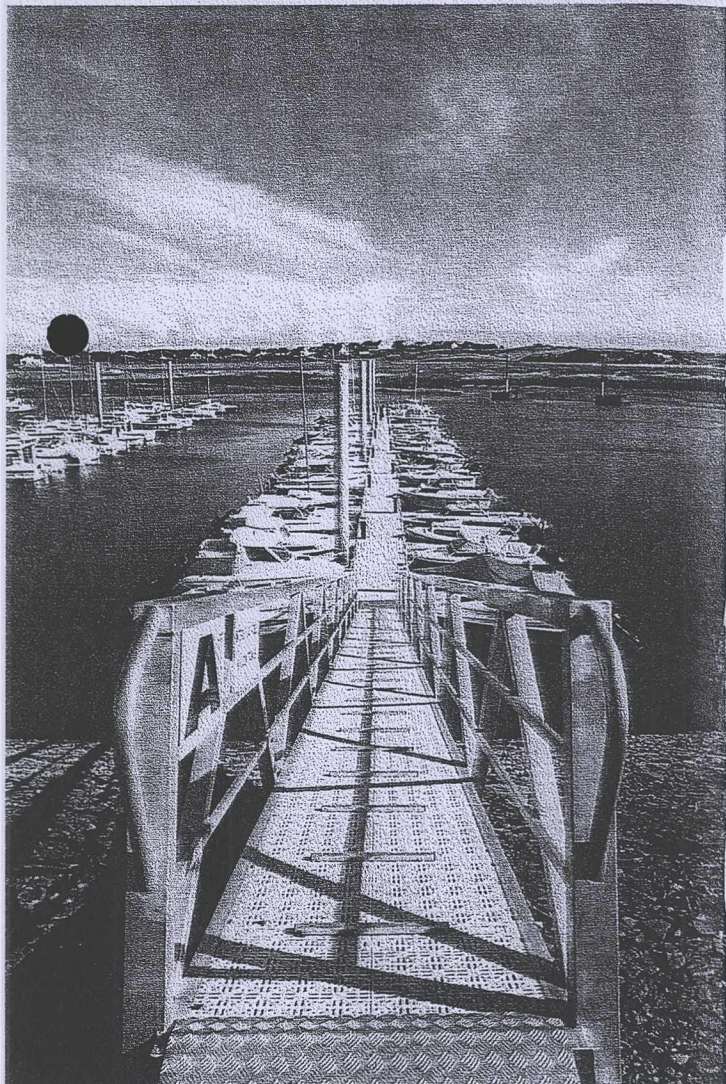
Bras d'amarrage

Une alternative économique, un gain de place.



Dimensions

Catway de 4 à 7 m	Largeur 0,60 m
Catway de 8 à 12 m	Largeur 0,72 m
Bras de 3 à 6 m	Largeur 0,26 m



Passerelle de 9 à 30 m.