

## Annexe 1 :

# SCHEMA DE REPARTITION DES COUTS DU PROJET GLOBAL



**Coûts de l'étude du projet global**  
CHF 895'000

*Crédit voté par le Conseil Communal  
le 8 février 2012*

**Coûts réalisation**  
CHF 9'250'000 TTC

*Crédit voté par le Conseil  
Communal le 28 mai 2013*

**Construction d'une  
école enfantine de  
6 classes et d'une  
unité d'accueil pour  
écoliers (UAPE) de  
65 places**

**Coûts réalisation**  
CHF 385'000 TTC

**Aménagement  
d'équipements  
sportifs scolaires et  
extension du  
parking existant**

**Coûts réalisation**  
CHF 165'000 TTC

*Préavis soumis au vote  
No 53/14*

**Démolition du  
pavillon scolaire  
provisoire et  
création d'une zone  
de verdure**

En résumé dans le  
préavis du crédit  
d'étude sont compris :

Les honoraires des  
mandataires jusqu'à la  
phase SIA « appels  
d'offres et adjudication »

En résumé dans  
chaque préavis de  
crédit de réalisation  
sont compris :

Les honoraires des  
mandataires à partir de  
la phase SIA « appels  
d'offres et adjudication »  
ainsi que les montants  
des coûts des travaux  
de chaque projet par  
CFC.

**Dossier d'enquête**  
No CAMAC  
134937

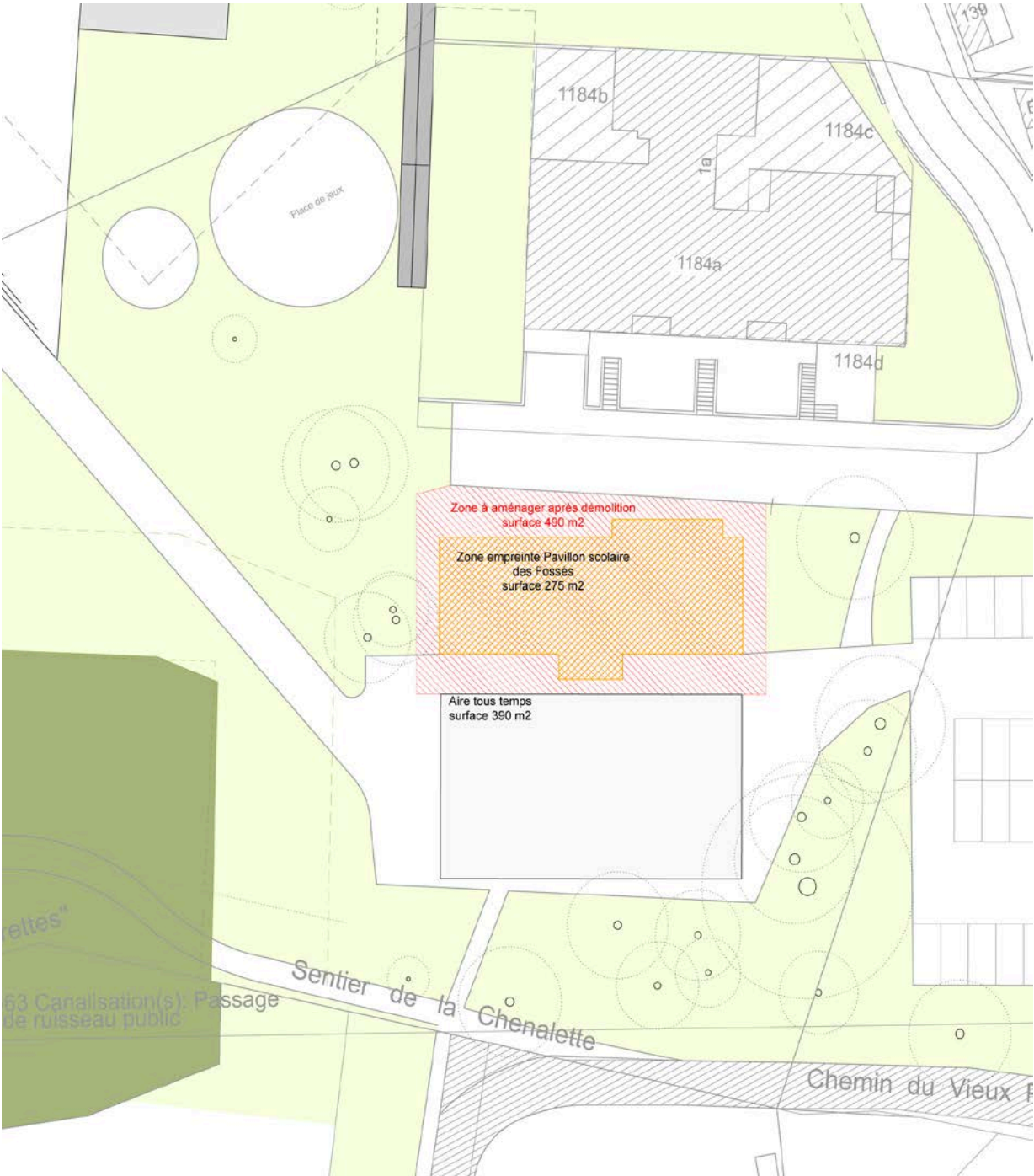
**Construction d'une  
école enfantine de  
6 classes et d'une  
unité d'accueil pour  
écoliers (UAPE) de  
65 places**

**Dossier d'enquête**  
No CAMAC  
136481

**Aménagement d'équipements sportifs  
scolaires, extension du parking existant,  
démolition du pavillon scolaire provisoire et  
création d'une zone de verdure**

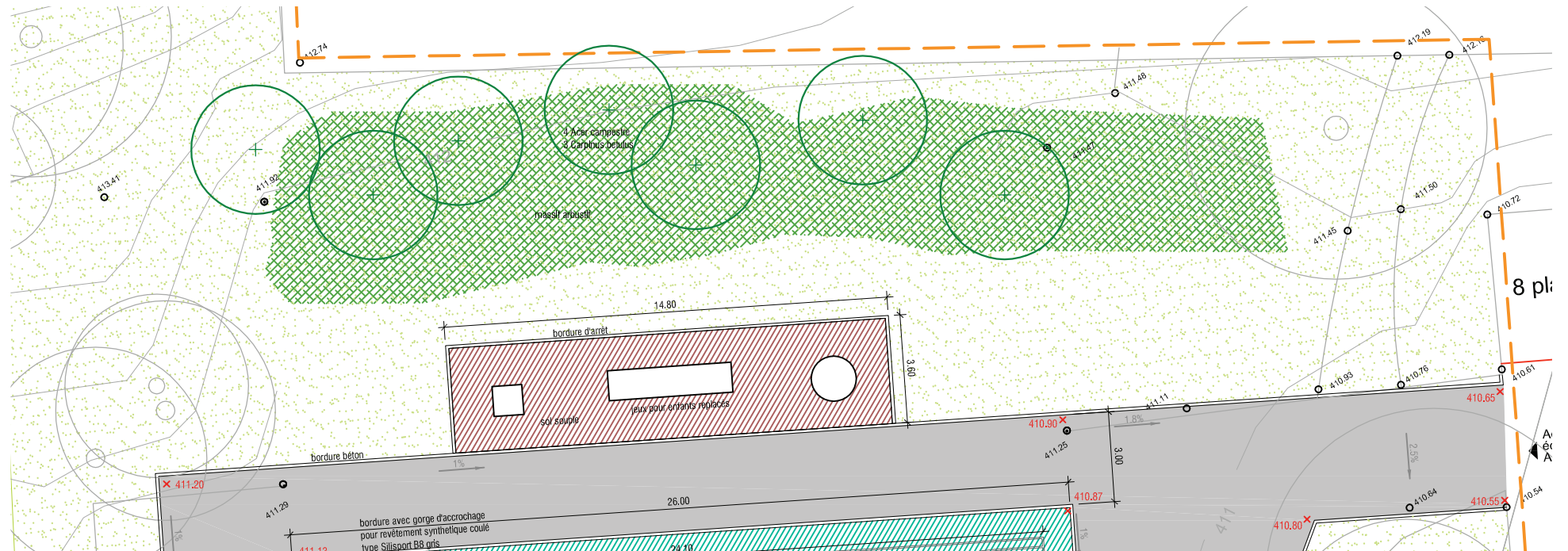
**Annexe 2 :**

**ZONE DE L'EMPREINTE DU BATIMENT A DEMOLIR ET ZONE DE CREATION D'UN AMENAGEMENT PAYSAGER**









### Annexe 3

## IMPLANTATION DES AMENAGEMENTS PAYSAGERS ET DU NOUVEAU TERRAIN DE JEUX EN LIEU ET PLACE DU BATIMENT DES FOSSES

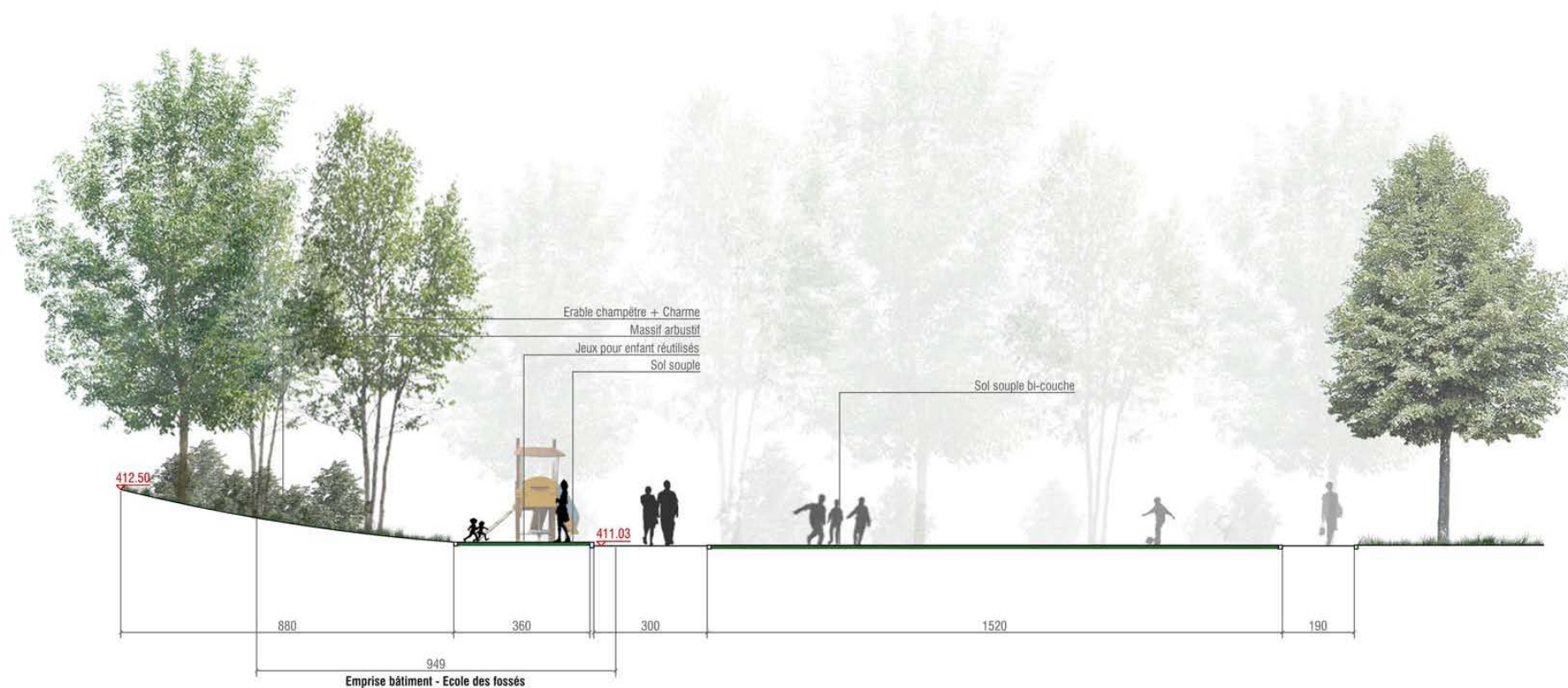


#### Surfaces plantées et ensemencées

-  Gazon
-  Gazon sur mélange terre pierre
-  Massif Carpinus betulus
-  Haie Saules tressés
-  Arbre (Pinus sylvestris)
-  Arbre à transplanter

## Annexe 4 :

### ESQUISSE DE LA ZONE DE VERDURE ET DES JEUX REPLACES





**PLANNING DES PREAVIS COMMUNAUX ET REALISATIONS DES PARTIES D'OUVRAGES**

Phase	tâches	2013												2014												2015												2016											
		janv.	fév.	mars	avr.	mai	juin	juill.	août	sept.	oct.	nov.	déc.	janv.	fév.	mars	avr.	mai	juin	juill.	août	sept.	oct.	nov.	déc.	janv.	fév.	mars	avr.	mai	juin	juill.	août	sept.	oct.	nov.	déc.	janv.	fév.	mars	avr.	mai	juin	juill.	août	sept.	oct.	nov.	déc.
Réalisation de l'école + UAPE Préavis no.38/13 décidé le 28.05.2013	Chantier de l'ouvrage, mise en service, réception de l'ouvrage	PREAVIS COMMUNAL DELAI DE RECOURS PREPARATION EXECUTION												REALISATION ECOLE + UAPE												REMISE DE LOUVRAGE												RENTREE SCOLAIRE 24.08.2015											
Démolition du pavillon scolaire provisoire des Fossés et création d'une zone de verdure	Désamiantage, désaffectation et démontage du bâtiment. Aménagements extérieurs													PREAVIS COMMUNAL DELAI DE RECOURS												DEMENAGEMENT DES CLASSES DEMOLITION ECOLE FOSSÉS + AMENAGEMENTS EXT.																							
Réalisation des aménagements sportifs + extension du parking	Chantier des équipements sportifs (piste de course, racks, saut en longueur et terrain de basketball) Extension du parking des Fossés													PREAVIS COMMUNAL DELAI DE RECOURS												PREPARATION EXECUTION REALISATION EQUIPEMENTS SPORTIFS + EXT. PARKING																							